

Bestell-Nr.: REF-30215309-1

## Rollwagen mit Überfahrklappe



### Spezifikation

Geschäftsbereich MUNK Günzburger Steigtechnik	Branche Transportlogistik	Bauart fahrbar	Höhe fix
---	------------------------------	-------------------	-------------

### Fakten

- Plattformlänge: 900 mm
- Plattformbreite: 600 mm
- Plattformhöhe: 293 mm
- Belag: Holz-Siebdruckplatte (12 mm)

### Beschreibung

#### Kundenwunsch und Aufgabe

Für effizientere Arbeiten in einer Rolltor-Montage an LKW-Kofferaufbauten wurde ein spezialisierter Rollwagen benötigt, der insbesondere für den Transport von Geräten geeignet ist. Wichtig für den Kunden war eine sichere Bremsfunktion des Rollcontainers sowie die Möglichkeit, den Bodenbohrautomaten ohne Hindernisse in die Brücke zu rollen. Zudem lag ein besonderer Fokus auf ergonomischem und sicherem Arbeiten für die Mitarbeiter sowie einer stabilen, zuverlässigen und normgerechten Ausführung.

#### Kunden-Anforderungen

- Rollcontainer für Montagetätigkeiten und Gerätetransport
- Sichere und effiziente Bremsmechanismen
- Ergonomisches und sicheres Arbeiten

- Stabile, zuverlässige und normgerechte Konstruktion

## Unsere Lösung

### **Design und Funktionalität des Rollwagens**

Der entwickelte Rollwagen mit Überfahrklappe zeichnet sich durch seine anpassungsfähige und ergonomische Konstruktion aus. Eine stirnseitige Überfahrklappe, arretierbar mit Rastbolzen in 90° Stellung, ermöglicht das einfache Überbrücken von Höhenunterschieden.

### **Benutzerfreundliche Handhabung und Sicherheit**

Für das Verschieben des Rollwagens ist ein Haltegriff mit Totmannbremse vorgesehen, während an den Längsseiten Leisten auf der Siebdruckplatte zur Absturzsicherung dienen. Die Griffstange mit SoftGrip-Ummantelung bietet ergonomischen Komfort, Rutschfestigkeit und Kälteisolierung.

### **Fahrwerk und Bremsmechanismen**

Das Fahrwerk besteht aus einem Standard Bowdenzug, zwei Lenk- und zwei Bockrollen mit einem Durchmesser von 200 mm aus Elastik-Vollgummi. Die Lenkrollen können mittels Richtungsfeststellern auch als Bockrollen eingesetzt werden. Zusätzlich ist eine Trommelbremse und Totmannbremse in den Bockrollen integriert, die unempfindlich gegenüber Staub, Nässe und Öl ist.

### **Technische Daten**

Die Plattform des Rollwagens hat eine Länge von 900 mm, eine Breite von 600 mm und eine fixe Höhe von ca. 300 mm. Der Belag besteht aus einer 12 mm starken Holz-Siebdruckplatte.

### **Fazit**

Der Rollwagen mit Überfahrklappe stellt eine optimale Lösung für die Montageumgebungen dar, in denen Mobilität, Ergonomie und Sicherheit von zentraler Bedeutung sind. Seine durchdachte Konstruktion und die hochwertigen Sicherheitsmerkmale machen ihn zum

unverzichtbaren Helfer in der LKW Koffer Rolltor  
Montage.

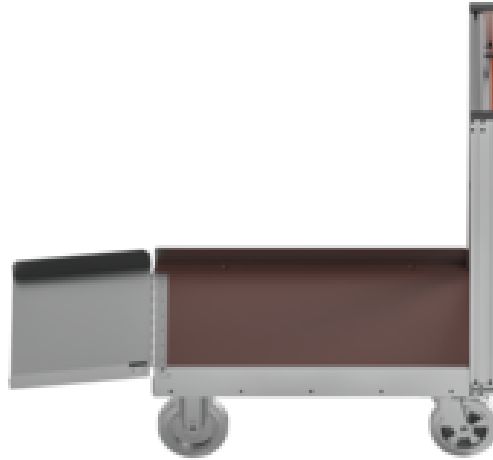
## Informationen zu Nachhaltigkeitskriterien

---

- Unternehmenszertifizierung: ISO 9001
- Unternehmenszertifizierung: ISO 14001
- Unternehmenszertifizierung: EN 1090
- Unternehmenszertifizierung: EcoVadis
- RoHS
- REACH
- Die MUNK Group arbeitet mit einem Code of Conduct
- Das Lieferkettengesetz findet aufgrund unserer Größe keine Anwendung
- Die verwendeten Materialien sind der technischen Spezifikation aufgeführt
- Ressourcenschonende Herstellung: eigene Photovoltaik-Anlagen
- Energieeffizienter Verbrauch bei der Herstellung: LED-Beleuchtung
- Reparaturfähigkeit, Langlebigkeit und Qualität: 15 Jahre Garantie auf Serienprodukte made in Germany
- Recyclingfähigkeit: Unsere Produkte bestehen zum größten Teil aus Aluminium, Stahl oder Holz und können direkt dem Recyclingprozess zugeführt werden.
- Sozialverträgliche Arbeitsbedingungen in der Produktion: faire Löhne, Gleichberechtigung zwischen den Geschlechtern
- Sparsame und recyclingfähige Verpackung: Kein Einsatz von Styropor, überwiegend Nutzung von Holz und Pappe, geringe Anteile von Kunststoff
- Keine gesundheitliche Belastung der Anwenderinnen und Anwender

## Weitere Produktbilder

---



## Mehrwerte

---

**Vertrauen Sie auf uns als Ihren kompetenten Partner im Bereich individueller Steigtechniklösungen. Von der Analyse über die Konzeption und Konstruktion bis hin zum erstklassigen After-Sales-Service sind wir der Branchenführer.**

★ Analyse

Bei der Evaluierung von Steigtechnik-Anforderungen setzen wir Maßstäbe. Unsere Experten nehmen sich ausreichend Zeit, um Ihre spezifischen Bedürfnisse genau zu verstehen. Nach einer gründlichen Analyse präsentieren wir Ihnen eine passgenaue Konstruktion, die perfekt auf Ihre individuellen Gegebenheiten zugeschnitten ist. Verlassen Sie sich auf uns, um Ihre Herausforderungen zu erkennen und innovativ zu lösen.

★ Konzeption

In der Planung von Sonderkonstruktionen sind wir führend. Mit Kreativität, technischem Know-how und einem tiefen Verständnis für Steigtechnik entwickeln wir wegweisende Konzepte. Unser erfahrenes Team entwirft herausragende Lösungen, die höchsten Sicherheitsstandards gerecht werden sowie die Effizienz und Ergonomie bei Ihnen maximieren. Lassen Sie sich von unserer Kompetenz und Innovationskraft beeindrucken.

★ Konstruktion

In der Konstruktion setzen wir die Messlatte hoch an. Unsere Ingenieure und Fertigungsplaner verfügen über einzigartiges Fachwissen und langjährige Erfahrung im Bereich der Steigtechnik. Mit modernsten Technologien und hochwertigen Materialien realisieren wir Ihre Konzeption bis ins kleinste Detail. Präzision und Qualität stehen dabei an erster Stelle – für Ihre Sonderkonstruktionen, die höchsten Ansprüchen gerecht werden.

★ Produktion

In unseren modernen Fertigungshallen am Stammsitz in Günzburg setzen wir Ihre Planungen und Wünsche professionell und effizient in die Tat

Aus jahrzehntelanger Erfahrung wissen wir: individuelle Anforderungen erfordern spezielle Lösungen. Deshalb stehen wir Ihnen gerne zur Seite, um auch Ihre Sonderkonstruktion zu realisieren.

Lassen Sie sich von unseren Referenzprodukten inspirieren und bringen Sie Ihre einzigartige Idee zum Erfolg. Wir freuen uns darauf, Ihr Projekt mit unserer Expertise und Hingabe zu unterstützen. Kontaktieren Sie unser kompetentes Team, um weitere Informationen und Unterstützung zu erhalten.

Mit der MUNK Group an Ihrer Seite wird Ihre Sonderkonstruktion zur Realität: Sicherheit. Made in Germany.

Das bieten wir Ihnen

- Beratung und Projektierung vor Ort
- Individuelle Ausarbeitung nach Ihren Anforderungen
- Maßgenaue Fertigung
- Funktionale und kosteneffiziente Steigtechnik-Lösungen
- Maximale Arbeitssicherheit
- Schnelle Lieferung
- Erfüllung aller relevanten deutschen, englischen und internationalen Normen und Vorschriften, z. B. aus BetrSichV, DGUV Regelwerke, Maschinenrichtlinie 2006/42/EG

[KONTAKTFORMULAR ÖFFNEN](#)



um. Unsere Spezialisten für Steigtechnik, Elektronik und Mechanik haben dabei stets nur eines im Blick: Qualität, die hält, was sie verspricht. Deshalb wird jede, Konstruktion, egal ob groß oder klein, mit höchster Güte und Präzision gefertigt und vor Versand auf Herz und Nieren geprüft.

#### ★ After Sales

Unser Engagement endet nicht mit der Fertigstellung der Sonderkonstruktion. Im After-Sales-Service sind wir unschlagbar. Mit Montage, Wartungen, Prüfungen und Reparaturen stellen wir jederzeit sicher, dass Ihre Sonderkonstruktion stets in einwandfreiem Zustand bleibt. Unser zuverlässiges Team bietet Ihnen einen erstklassigen Kundenservice und sorgt dafür, dass Ihre Zufriedenheit an erster Stelle steht.



## Unternehmens-Zertifizierungen

---

### Standards für Qualität und Nachhaltigkeit



Management  
System  
ISO 9001:2015  
ISO 14001:2015  
  
[www.tuv.com](http://www.tuv.com)  
ID 9108612548

