



Bestell-Nr.: 012006

Sprossen- Glasreinigerleiter Mittelteil



Sprossenanzahl

5

Spezifikation

Leiterlänge 1,65 m	Stufen-/Sprossenanzahl 5 Sp.	Stufen-/Sprossenhöhe 30 mm	Stufen-/Sprossentiefe 30 mm	Stufen-/Sprossenabstand 280 mm
Obere Außenbreite 340 mm	Untere Außenbreite 430 mm	Neigung 70 °	Holmhöhe 73 mm	Holmbreite 25 mm
Max. Belastbarkeit 120 kg	Bauart Zum Anlehnen	Gewicht 3 kg	Transportmaß 1712 x 445 x 95 mm, 3 kg	Geschäftsbereich MUNK Günzburger Steigtechnik
Bestell-Nr. 012006	Preis 224,00 €			

Fakten

- Sprossen-Glasreinigerleiter aus Aluminium
- Stabile Rechteckrohr-Holme
- Beidseitig geriffelte Vierkantsprossen 30 x 30 mm
- 4-fach gebördelte Stufen-/Holmverbindung

- Sichere Steckverbindung mit zusätzlichen Hakenverriegelung
- Oberleiter mit Laufrollen und abriebfestem Anlegegummi mit Keilausschnitt
- Unterleiter mit nivello® Traverse für einen extra sicheren Stand und Aufstieg (liegt lose bei)
- Je nach Auswahl können maximal vier Einzelteile kombiniert werden, da die Standhöhe von 5,0 m nicht überschritten werden darf
- Sprossenabstand: 280 mm
- Maximale Belastung: 120 kg

Lieferumfang

- Leitemittelteil: 1 x
- Gebrauchs- und Bedienungsanleitung: 1 x

Informationen zu Nachhaltigkeitskriterien

- Unternehmenszertifizierung: ISO 9001
- Unternehmenszertifizierung: ISO 14001
- Unternehmenszertifizierung: EN 1090
- Unternehmenszertifizierung: EcoVadis
- RoHS
- REACH
- Die MUNK Group arbeitet mit einem Code of Conduct
- Das Lieferkettengesetz findet aufgrund unserer Größe keine Anwendung
- Die verwendeten Materialien sind der technischen Spezifikation aufgeführt
- Ressourcenschonende Herstellung: eigene Photovoltaik-Anlagen
- Energieeffizienter Verbrauch bei der Herstellung: LED-Beleuchtung
- Reparaturfähigkeit, Langlebigkeit und Qualität: 15 Jahre Garantie auf Serienprodukte made in Germany
- Recyclingfähigkeit: Unsere Produkte bestehen zum größten Teil aus Aluminium, Stahl oder Holz und können direkt dem Recyclingprozess zugeführt werden.
- Sozialverträgliche Arbeitsbedingungen in der Produktion: faire Löhne, Gleichberechtigung zwischen den Geschlechtern

- Sparsame und recyclingfähige Verpackung: Kein Einsatz von Styropor, überwiegend Nutzung von Holz und Pappe, geringe Anteile von Kunststoff
- Keine gesundheitliche Belastung der Anwenderinnen und Anwender

Weitere Produktbilder

Mehrwerte

Industriequalität

Stabil und robust für den harten Einsatz im Arbeitsalltag (u. a. 4-fach Bördelung)

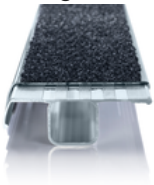
- Korrosionsbeständige Beschläge
- Einsatz von hochwertigen und hochfesten Materialien
- Vielfältiges und praktisches Zubehör



Trittaufgabe clip-step R13

Zertifizierte Rutschhemmung für Stufenleitern

- Erfüllt dank Korundeinstreuung die Vorgaben der höchstmöglichen Rutschhemmungsklasse R13
- Erhöht die Arbeitssicherheit speziell in nassen und överschmierten Umgebungen
- Aufbringung bis zur maximal betretbaren Stufe als optische Kontrolle
- Nachrüstbar, als Ersatzteil und in einzelnen Längen auch in gelb (RAL 1021) erhältlich



Großes Zubehörprogramm

- Für jeden Einsatz das passende Equipment
- Praktisch und arbeitserleichternd
- Universell an Leitern der Günzburger Steigtechnik verwendbar



Der bewegliche Leiterschuh setzt neue Maßstäbe in der Standsicherheit

[Mehr erfahren](#)



nivello® Traverse

Extra sicherer Aufstieg nach Norm bei Anlegeleitern über 3,0 m

- Extra breite Traverse für noch mehr Standsicherheit
- nivello®-Leiterschuhe mit patentierter 2-Achsen-Neigungstechnik, integrierter Anstellwinkelkontrolle und wechselbaren Fußplatten
- Einzeln als Ersatzteil erhältlich



Nachrüstsatz roll-bar

- Rollen statt schleppen: ergonomische und komfortable Handhabung
- Einfache Montage an Traversen ohne Bohren
- Benutzerfreundliche Bedienung ohne Bücken



Unternehmens-Zertifizierungen

zu Nachhaltigkeitskriterien



Management System
ISO 9001:2015
ISO 14001:2015
www.tuv.com
ID 9108612548

