

Bestell-Nr.: 019219

## nivello®-Fußplatte

### elektrisch ableitfähig



Passend für

Holmhöhe 58/73 mm

Holmhöhe 85/98 mm

nivello®-Außenschuh

## Spezifikation

Passend für Holmhöhe 58/73 mm	Länge 69 mm	Breite 32 mm	Höhe 13 mm	Material Kunststoff
Transportmaß (zuzüglich Verpackung) 70 x 63 x 13 mm, 0,05 kg	Vorgängerprodukt 019816	Produkt-Art Ersatzteil	Geschäftsbereich MUNK Günzburger Steigtechnik	Bestell-Nr. 019219

## Fakten

- Elektrisch ableitfähige Fußplatte zur sicheren Nutzung
- Einfaches Anbringen und Entfernen ohne Werkzeug
- Für Leitern ab Baujahr 2019 mit nivello® Innenschuh
- 1 Satz = 2 Stück

## Beschreibung

Unser umfassendes Angebot an bewährten Zubehörteilen macht Ihr Arbeitsgerät noch sicherer und praktischer im Einsatz. Zubehör gemäß TRBS 2121 und DGUV Information 208-016 (bisher BGI 694 bzw. GUV-I 694) und geltendem DGUV Regelwerk. Bitte teilen Sie uns bei Bestellung von Ersatzteilen die Artikelnummer der bereits vorhandenen Leiter mit.

Änderungs- und Komplettierungsarbeiten wie z. B. Rollenbau, Montage von Haken, Querrohren, Ketten, etc. führen wir zum Pauschalpreis von 55,00 Euro ohne MwSt. (unverbindliche Preisempfehlung) pro ausgeführter Änderung für Sie aus.

## Lieferumfang

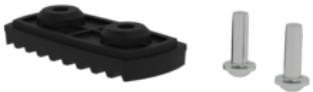
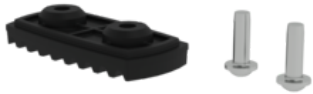
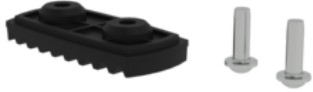
- Fußplatte: 2 x
- Montageanleitung: 1 x

## Informationen zu Nachhaltigkeitskriterien

- Unternehmenszertifizierung: ISO 9001
- Unternehmenszertifizierung: ISO 14001
- Unternehmenszertifizierung: EN 1090
- Unternehmenszertifizierung: EcoVadis
- RoHS
- REACH
- Die MUNK Group arbeitet mit einem Code of Conduct
- Das Lieferkettengesetz findet aufgrund unserer Größe keine Anwendung
- Die verwendeten Materialien sind der technischen Spezifikation aufgeführt
- Ressourcenschonende Herstellung: eigene Photovoltaik-Anlagen
- Energieeffizienter Verbrauch bei der Herstellung: LED-Beleuchtung
- Reparaturfähigkeit, Langlebigkeit und Qualität: 15 Jahre Garantie auf Serienprodukte made in Germany
- Recyclingfähigkeit: Unsere Produkte bestehen zum größten Teil aus Aluminium, Stahl oder Holz und können direkt dem Recyclingprozess zugeführt werden.
- Sozialverträgliche Arbeitsbedingungen in der Produktion: faire Löhne, Gleichberechtigung zwischen den Geschlechtern
- Sparsame und recyclingfähige Verpackung: Kein Einsatz von Styropor, überwiegend Nutzung von Holz und Pappe, geringe Anteile von Kunststoff
- Keine gesundheitliche Belastung der Anwenderinnen und Anwender

## Weitere Produktbilder

---



## Unternehmens-Zertifizierungen

---

### Standards für Qualität und Nachhaltigkeit



Management System  
ISO 9001:2015  
ISO 14001:2015  
[www.tuv.com](http://www.tuv.com)  
ID 9108612548

