

Bestell-Nr.: 019232

Holm-Abdeckkappe gerade

Passend für Holmhöhe [mm]

58

73



Spezifikation

| | | | | |
|---|------------------------------|--|-----------------------------------|--|
| Länge 58,5 mm | Breite 26 mm | Holmhöhe 58 mm | Holmbreite 25 mm | Passend zu Leitertyp Stehleitern |
| Material Kunststoff | Gewicht 0,03 kg | Transportmaß 58 x 52 x 19 mm, 0,028 kg | Vorgängerprodukt 019695 | Produkt-Art Ersatzteil |
| Geschäftsbereich MUNK Günzburger Steigtechnik | Bestell-Nr. 019232 | Preis 8,00 € | | |

Fakten

- Schützt die Holme vor Abnutzung und Beschädigung
- Hochwertige Kunststoff-Endkappen für obere Holmenden
- Passend für beidseitig begehbbare Sprossen-Stehleitern und Stufen-Stehleitern Holz
- 1 Satz = 2 Stück

Beschreibung

Unser umfassendes Angebot an bewährten Zubehörteilen macht Ihr Arbeitsgerät noch sicherer und praktischer im Einsatz. Zubehör gemäß TRBS 2121 und DGUV Information 208-016 (bisher BGI 694 bzw. GUV-I 694) und geltendem DGUV Regelwerk. Bitte teilen Sie uns bei Bestellung von Ersatzteilen die Artikelnummer der bereits vorhandenen Leiter mit.

Änderungs- und Komplettierungsarbeiten wie z.
B. Rollenanbau, Montage von Haken,
Querrohren, Ketten, etc. führen wir zum
Pauschalpreis von 55,00 Euro ohne MwSt.
(unverbindliche Preisempfehlung) pro
ausgeführter Änderung für Sie aus.

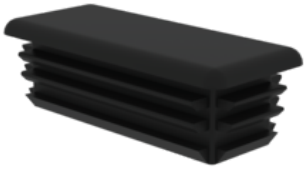
Lieferumfang

- Abdeckkappe: 2 x

Informationen zu Nachhaltigkeitskriterien

- Unternehmenszertifizierung: ISO 9001
- Unternehmenszertifizierung: EN 1090
- Unternehmenszertifizierung: EcoVadis
- RoHS
- REACH
- Die MUNK Group arbeitet mit einem Code of Conduct
- Das Lieferkettengesetz findet aufgrund unserer Größe keine Anwendung
- Die verwendeten Materialien sind der technischen Spezifikation aufgeführt
- Ressourcenschonende Herstellung: eigene Photovoltaik-Anlagen
- Energieeffizienter Verbrauch bei der Herstellung: LED-Beleuchtung
- Reparaturfähigkeit, Langlebigkeit und Qualität: 15 Jahre Garantie auf Serienprodukte made in Germany
- Recyclingfähigkeit: Unsere Produkte bestehen zum größten Teil aus Aluminium, Stahl oder Holz und können direkt dem Recyclingprozess zugeführt werden.
- Sozialverträgliche Arbeitsbedingungen in der Produktion: faire Löhne, Gleichberechtigung zwischen den Geschlechtern
- Sparsame und recyclingfähige Verpackung: Kein Einsatz von Styropor, überwiegend Nutzung von Holz und Pappe, geringe Anteile von Kunststoff
- Keine gesundheitliche Belastung der Anwenderinnen und Anwender

Weitere Produktbilder



Unternehmens-Zertifizierungen

zu Nachhaltigkeitskriterien



Management System
ISO 9001:2015
ISO 14001:2015
www.tuv.com
ID 9108612548

