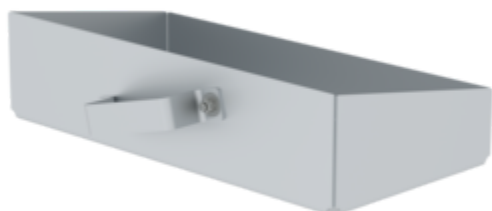


Bestell-Nr.: 050187

Ablageschale für Klapptritt beidseitig begehbar



Spezifikation

Länge 300 mm	Breite 180 mm	Höhe 75 mm	Material Aluminium	Gewicht 0,4 kg
Transportmaß 300 x 180 x 75 mm, 0,4 kg	Produkt-Art Zubehör	Geschäftsbereich MUNK Günstzburger Steigtechnik	Bestell-Nr. 050187	Preis 61,00 €

Fakten

- Praktische Erweiterung zu Klapptritten 50183-50186
- Werkzeuglose Montage
- beidseitig einhängbar
- Abmessungen: 0,30 x 0,15 m
- Belastbarkeit: 10 kg

Beschreibung

Unser umfassendes Angebot an bewährten Zubehörteilen macht Ihr Arbeitsgerät noch sicherer und praktischer im Einsatz. Zubehör gemäß TRBS 2121 und DGUV Information 208-016 (bisher BGI 694 bzw. GUV-I 694) und geltendem DGUV Regelwerk. Bitte teilen Sie uns bei Bestellung von Ersatzteilen die Artikelnummer der bereits vorhandenen Leiter mit.

Änderungs- und Komplettierungsarbeiten wie z. B. Rollenanbau, Montage von Haken, Querrohren, Ketten, etc. führen wir zum Pauschalpreis von 51,00 Euro ohne MwSt.

(unverbindliche Preisempfehlung) pro
ausgeführter Änderung für Sie aus.

Lieferumfang

- Ablageschale: 1 x

Informationen zu Nachhaltigkeitskriterien

- Unternehmenszertifizierung: ISO 9001
- Unternehmenszertifizierung: EN 1090
- Unternehmenszertifizierung: EcoVadis
- RoHS
- REACH
- Die MUNK Group arbeitet mit einem Code of Conduct
- Das Lieferkettengesetz findet aufgrund unserer Größe keine Anwendung
- Die verwendeten Materialien sind der technischen Spezifikation aufgeführt
- Ressourcenschonende Herstellung: eigene Photovoltaik-Anlagen
- Energieeffizienter Verbrauch bei der Herstellung: LED-Beleuchtung
- Reparaturfähigkeit, Langlebigkeit und Qualität: 15 Jahre Garantie auf Serienprodukte made in Germany
- Recyclingfähigkeit: Unsere Produkte bestehen zum größten Teil aus Aluminium, Stahl oder Holz und können direkt dem Recyclingprozess zugeführt werden.
- Sozialverträgliche Arbeitsbedingungen in der Produktion: faire Löhne, Gleichberechtigung zwischen den Geschlechtern
- Sparsame und recyclingfähige Verpackung: Kein Einsatz von Styropor, überwiegend Nutzung von Holz und Pappe, geringe Anteile von Kunststoff
- Keine gesundheitliche Belastung der Anwenderinnen und Anwender

Weitere Produktbilder



Mehrwerte

Nicht die passende Ablageschale entdeckt? Ein Klick auf auf den Link zeigt all unsere [Ablageschalen](#) im Überblick.

Unternehmens-Zertifizierungen

zu Nachhaltigkeitskriterien



Management System
ISO 9001:2015
ISO 14001:2015
www.tuv.com
ID 9108612548



Nachhaltigkeit
EcoVadis
sustainable supply management
CSR-Rating in Silber 2022

