



Bestell-Nr.: 040740

Stufen-Glasreinigerleiter-
Satz mit nivello®-
Traverse und clip-step
R13

Stufen-/Sprossenanzahl

- 5 + 7
- 6 + 5 + 7
- 3x5 + 4
- 2/6 + 5 + 7

Spezifikation

Arbeitshöhe 5,08 m	Leiterlänge 4,42 m	Stufen-/Sprossenanzahl 5 + 7 Stufen	Stufen-/Sprossentiefe 80 mm	Stufen-/Sprossenabstand 263 mm
Obere Außenbreite 118 mm	Untere Außenbreite 900 mm	Traversenbreite 900 mm	Neigung 70 °	Holmhöhe 73 mm
Holmbreite 25 mm	Max. Belastbarkeit 120 kg	Bauart Zum Anlehnen	Transportmaß (zuzüglich Verpackung) 3020 x 470 x 230 mm, 15,3 kg	Geschäftsbereich MUNK Günzburger Steigtechnik
Bestell-Nr. 040740				

Fakten

- Stufen-Glasreinigerleiter aus Aluminium
- Stabile Rechteckrohr-Holme
- 80 mm tiefe Stufen mit rutschhemmenden Trittauflagen clip-step R13
- 4-fach gebördelte Stufen-/Holmverbindung

- Sichere Steckverbindung mit zusätzlichen Hakenverriegelung
- Oberleiter mit Laufrollen und abriebfestem Anlegegummi mit Keilausschnitt
- Unterleiter mit nivello® Traverse für einen extra sicheren Stand und Aufstieg (liegt lose bei)
- Stufenabstand: 263 mm
- Leiterneigung: 70°
- Maximale Belastung: 120 kg

Lieferumfang

- | | |
|---|---|
| ■ Stufen-Glasreinigerleiter Unterteil nivello-Traverse & clip-step R13: 1 x | ■ Gebrauchs- und Bedienungsanleitung: 1 x |
| ■ Stufen-Glasreinigerleiter Oberteil mit clip-step R13: 1 x | ■ Traverse (liegt lose bei): 1 x |

Informationen zu Nachhaltigkeitskriterien

- Unternehmenszertifizierung: ISO 9001
- Unternehmenszertifizierung: ISO 14001
- Unternehmenszertifizierung: EN 1090
- Unternehmenszertifizierung: EcoVadis
- RoHS
- REACH
- Die MUNK Group arbeitet mit einem Code of Conduct
- Das Lieferkettengesetz findet aufgrund unserer Größe keine Anwendung
- Die verwendeten Materialien sind der technischen Spezifikation aufgeführt
- Ressourcenschonende Herstellung: eigene Photovoltaik-Anlagen
- Energieeffizienter Verbrauch bei der Herstellung: LED-Beleuchtung
- Reparaturfähigkeit, Langlebigkeit und Qualität: 15 Jahre Garantie auf Serienprodukte made in Germany
- Recyclingfähigkeit: Unsere Produkte bestehen zum größten Teil aus Aluminium, Stahl oder Holz und können direkt dem Recyclingprozess zugeführt werden.
- Sozialverträgliche Arbeitsbedingungen in der Produktion: faire Löhne, Gleichberechtigung zwischen den Geschlechtern

- Sparsame und recyclingfähige Verpackung: Kein Einsatz von Styropor, überwiegend Nutzung von Holz und Pappe, geringe Anteile von Kunststoff
- Keine gesundheitliche Belastung der Anwenderinnen und Anwender

Weitere Produktbilder



Mehrwerte

Industriequalität

Stabil und robust für den harten Einsatz im Arbeitsalltag (u. a. 4-fach Bördelung)

- Korrosionsbeständige Beschläge
- Einsatz von hochwertigen und hochfesten Materialien
- Vielfältiges und praktisches Zubehör



Großes Zubehörprogramm

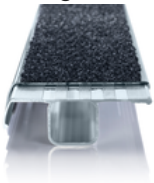
- Für jeden Einsatz das passende Equipment
- Praktisch und arbeitserleichternd
- Universell an Leitern der Günzburger Steigtechnik verwendbar



Trittaufgabe clip-step R13

Zertifizierte Rutschhemmung für Stufenleitern

- Erfüllt dank Korundeinstreuung die Vorgaben der höchstmöglichen Rutschhemmungsklasse R13
- Erhöht die Arbeitssicherheit speziell in nassen und överschmierten Umgebungen
- Aufbringung bis zur maximal betretbaren Stufe als optische Kontrolle
- Nachrüstbar, als Ersatzteil und in einzelnen Längen auch in gelb (RAL 1021) erhältlich



Der bewegliche Leiterschuh setzt neue Maßstäbe in der Standsicherheit

[Mehr erfahren](#)



nivello® Traverse

Extra sicherer Aufstieg nach Norm bei Anlegeleitern über 3,0 m

- Extra breite Traverse für noch mehr Standsicherheit
- nivello®-Leiterschuhe mit patentierter 2-Achsen-Neigungstechnik, integrierter Anstellwinkelkontrolle und wechselbaren Fußplatten
- Einzeln als Ersatzteil erhältlich



Nachrüstsatz roll-bar

- Rollen statt schleppen: ergonomische und komfortable Handhabung
- Einfache Montage an Traversen ohne Bohren
- Benutzerfreundliche Bedienung ohne Bücken



Unternehmens-Zertifizierungen

Standards für Qualität und Nachhaltigkeit



Management
System
ISO 9001:2015
ISO 14001:2015

www.tuv.com
ID 9108612548

