



Bestell-Nr.: 040660

## Stufen-Schiebeleiter 2- teilig mit nivello®- Traverse



Stufenanzahl

2x7

2x9

11 + 10

14 + 10

### Spezifikation

|                                    |                                                             |                                               |                                       |                                                         |
|------------------------------------|-------------------------------------------------------------|-----------------------------------------------|---------------------------------------|---------------------------------------------------------|
| Arbeitshöhe<br><b>4,4 m</b>        | Tritt-Ausführung<br><b>Stufen</b>                           | Stufen-/Sprossenanzahl<br><b>2 x 7 St.</b>    | Stufen-/Sprossentiefe<br><b>80 mm</b> | Stufen-/Sprossenabstand<br><b>263 mm</b>                |
| Länge eingefahren<br><b>2,21 m</b> | Länge ausgefahren<br><b>3,62 m</b>                          | Neigung<br><b>70 °</b>                        | Außenbreite<br><b>420 mm</b>          | Traversenbreite<br><b>930 mm</b>                        |
| Holmhöhe<br><b>85 mm</b>           | Holmbreite<br><b>25 mm</b>                                  | Bauart<br><b>Zum Anlehnen   2-<br/>teilig</b> | Gewicht<br><b>16,4 kg</b>             | Transportmaß<br><b>2210 x 500 x 200<br/>mm, 16,4 kg</b> |
| Vorgängerprodukt<br><b>040640</b>  | Geschäftsbereich<br><b>MUNK Günzburger<br/>Steigtechnik</b> | Bestell-Nr.<br><b>040660</b>                  | Preis<br><b>653,00 €</b>              |                                                         |

### Fakten

- Stufen-Schiebeleiter aus Aluminium
- Stabile Rechteckrohr-Holme
- 80 mm tiefe, geriffelte Stufen
- 4-fach gebördelte Stufen-/Holmverbindung

- Einfache Höhenverstellung und sicherere Arretierung von vorne durch seitliche korrosionsbeständige Steckbeschläge
- Extra breite Standfläche von 170 mm Tiefe im Überlappungsbereich der Unter- und Oberleiter
- Oberleiter mit Leiterkopfsicherung (Klettband) zur Befestigung an Dachrinnen o.ä.
- Unterleiter mit nivello® Traverse für einen extra sicheren Stand und Aufstieg (liegt lose bei)
- Oberleiter mit nivello® Leiterschuh, da zur Einzelnutzung entnehmbar
- Stufenabstand: 263 mm
- Leiterbreite: 420 mm (ohne Traverse)
- Leiterneigung: 70°
- Maximale Belastung: 150 kg

### Lieferumfang

- Leiter: 1 x
- Traverse (liegt lose bei): 1 x
- Gebrauchs- und Bedienungsanleitung: 1 x

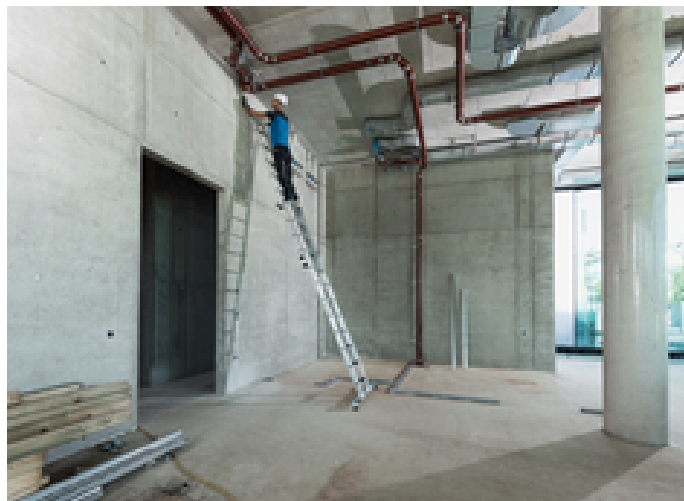
### Informationen zu Nachhaltigkeitskriterien

- Unternehmenszertifizierung: ISO 9001
- Unternehmenszertifizierung: EN 1090
- Unternehmenszertifizierung: EcoVadis
- RoHS
- REACH
- Die MUNK Group arbeitet mit einem Code of Conduct
- Das Lieferkettengesetz findet aufgrund unserer Größe keine Anwendung
- Die verwendeten Materialien sind der technischen Spezifikation aufgeführt
- Ressourcenschonende Herstellung: eigene Photovoltaik-Anlagen
- Energieeffizienter Verbrauch bei der Herstellung: LED-Beleuchtung

- Reparaturfähigkeit, Langlebigkeit und Qualität: 15 Jahre Garantie auf Serienprodukte made in Germany
- Recyclingfähigkeit: Unsere Produkte bestehen zum größten Teil aus Aluminium, Stahl oder Holz und können direkt dem Recyclingprozess zugeführt werden.
- Sozialverträgliche Arbeitsbedingungen in der Produktion: faire Löhne, Gleichberechtigung zwischen den Geschlechtern
- Sparsame und recyclingfähige Verpackung: Kein Einsatz von Styropor, überwiegend Nutzung von Holz und Pappe, geringe Anteile von Kunststoff
- Keine gesundheitliche Belastung der Anwenderinnen und Anwender

## Weitere Produktbilder

---



## Mehrwerte

---

### Industriequalität

Stabil und robust für den harten Einsatz im Arbeitsalltag (u. a. 4-fach Bördelung)

- Korrosionsbeständige Beschläge
- Einsatz von hochwertigen und hochfesten Materialien
- Vielfältiges und praktisches Zubehör



### Großes Zubehörprogramm

- Für jeden Einsatz das passende Equipment
- Praktisch und arbeitserleichternd
- Universell an Leitern der Günzburger Steigtechnik verwendbar



Optimale und leichtgängige Bedienung durch gut erreichbare Elemente

- Einfache Höhenverstellung von Sprosse zu Sprosse bzw. Stufe zu Stufe
- Wandlaufrollen am Oberteil (ab 14 Sprossen)
- Beschläge mit Gleitführungen
- Leichtgängige Seilrolle



### nivello® Traverse

Extra sicherer Aufstieg nach Norm bei Anlegeleitern über 3,0 m

- Extra breite Traverse für noch mehr Standsicherheit
- nivello®-Leiterschuhe mit patentierter 2-Achsen-Neigungstechnik, integrierter Anstellwinkelkontrolle und wechselbaren Fußplatten
- Einzeln als Ersatzteil erhältlich



### **Nachrüstsatz roll-bar**

- Rollen statt schleppen: ergonomische und komfortable Handhabung
- Einfache Montage an Traversen ohne Bohren
- Benutzerfreundliche Bedienung ohne Bücken



Der bewegliche Leiterschuh setzt neue Maßstäbe in der Standsicherheit

[Mehr erfahren](#)



## Unternehmens-Zertifizierungen

---

zu Nachhaltigkeitskriterien



Management System  
ISO 9001:2015  
ISO 14001:2015  
[www.tuv.com](http://www.tuv.com)  
ID 9108612548



**Nachhaltigkeit**  
**EcoVadis**  
sustainable supply management  
CSR-Rating in Silber 2022

