



Bestell-Nr.: 040670

## Stufen-Schiebeleiter 2- teilig mit nivello-Traverse und clip-step R13



Stufenanzahl

**2x7** 2x9 11 + 10 14 + 10

### Spezifikation

Arbeitshöhe 4,4 m	Tritt-Ausführung Stufen	Stufen-/Sprossenanzahl 2x 7 St.	Stufen-/Sprossentiefe 80 mm	Stufen-/Sprossenabstand 263 mm
Länge eingefahren 2,21 m	Länge ausgefahren 3,62 m	Neigung 70 °	Außenbreite 420 mm	Traversenbreite 930 mm
Holmhöhe 85 mm	Holmbreite 25 mm	Bauart Zum Anlehnen   2- teilig	Gewicht 18 kg	Transportmaß 2455 x 500 x 200 mm, 18,024 kg
Vorgängerprodukt 040630	Geschäftsbereich MUNK Günzburger Steigtechnik	Bestell-Nr. 040670	Preis 863,00 €	

### Fakten

- Stufen-Schiebeleiter aus Aluminium
- Stabile Rechteckrohr-Holme
- 80 mm tiefe, geriffelte Stufen
- 4-fach gebördelte Stufen-/Holmverbindung
- Einfache Höhenverstellung und sicherere Arretierung von vorne durch seitliche korrosionsbeständige Steckbeschläge

- Extra breite Standfläche von 170 mm Tiefe im Überlappungsbereich der Unter- und Oberleiter
- Oberleiter mit Leiterkopfsicherung (Klettband) zur Befestigung an Dachrinnen o.ä.
- Unterleiter mit nivello® Traverse für einen extra sicheren Stand und Aufstieg (liegt lose bei)
- Oberleiter mit nivello® Leiterschuh, da zur Einzelnutzung entnehmbar
- Trittaufgabe clip-step R13 für zertifizierte Rutschhemmung
- Stufenabstand: 263 mm
- Leiterbreite: 420 mm (ohne Traverse)
- Leiterneigung: 70°
- Maximale Belastung: 150 kg

### Lieferumfang

- Leiter: 1 x
- Traverse (liegt lose bei): 1 x
- Gebrauchs- und Bedienungsanleitung: 1 x

### Informationen zu Nachhaltigkeitskriterien

- Unternehmenszertifizierung: ISO 9001
- Unternehmenszertifizierung: ISO 14001
- Unternehmenszertifizierung: EN 1090
- Unternehmenszertifizierung: EcoVadis
- RoHS
- REACH
- Die MUNK Group arbeitet mit einem Code of Conduct
- Das Lieferkettengesetz findet aufgrund unserer Größe keine Anwendung
- Die verwendeten Materialien sind der technischen Spezifikation aufgeführt
- Ressourcenschonende Herstellung: eigene Photovoltaik-Anlagen
- Energieeffizienter Verbrauch bei der Herstellung: LED-Beleuchtung
- Reparaturfähigkeit, Langlebigkeit und Qualität: 15 Jahre Garantie auf Serienprodukte made in Germany

- **Recyclingfähigkeit:** Unsere Produkte bestehen zum größten Teil aus Aluminium, Stahl oder Holz und können direkt dem Recyclingprozess zugeführt werden.
- **Sozialverträgliche Arbeitsbedingungen in der Produktion:** faire Löhne, Gleichberechtigung zwischen den Geschlechtern
- **Sparsame und recyclingfähige Verpackung:** Kein Einsatz von Styropor, überwiegend Nutzung von Holz und Pappe, geringe Anteile von Kunststoff
- **Keine gesundheitliche Belastung der Anwenderinnen und Anwender**

## Weitere Produktbilder

---

## Mehrwerte

---

### Industriequalität

Stabil und robust für den harten Einsatz im Arbeitsalltag (u. a. 4-fach Bördelung)

- Korrosionsbeständige Beschläge
- Einsatz von hochwertigen und hochfesten Materialien
- Vielfältiges und praktisches Zubehör



### Großes Zubehörprogramm

- Für jeden Einsatz das passende Equipment
- Praktisch und arbeitserleichternd
- Universell an Leitern der Günzburger Steigtechnik verwendbar



Optimale und leichtgängige Bedienung durch gut erreichbare Elemente

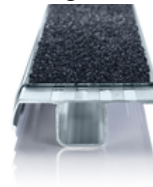
- Einfache Höhenverstellung von Sprosse zu Sprosse bzw. Stufe zu Stufe
- Wandlaufrollen am Oberteil (ab 14 Sprossen)
- Beschläge mit Gleitführungen
- Leichtgängige Seilrolle



### Trittauflage clip-step R13

Zertifizierte Rutschhemmung für Stufenleitern

- Erfüllt dank Korundeinstreuung die Vorgaben der höchstmöglichen Rutschhemmungsklasse R13
- Erhöht die Arbeitssicherheit speziell in nassen und ölverschmierten Umgebungen
- Aufbringung bis zur maximal betretbaren Stufe als optische Kontrolle
- Nachrüstbar, als Ersatzteil und in einzelnen Längen auch in gelb (RAL 1021) erhältlich



### nivello® Traverse

Extra sicherer Aufstieg nach Norm bei Anlegeleitern über 3,0 m

- Extra breite Traverse für noch mehr Standsicherheit
- nivello®-Leiterschuhe mit patentierter 2-Achsen-Neigungstechnik, integrierter Anstellwinkelkontrolle und wechselbaren Fußplatten
- Einzeln als Ersatzteil erhältlich



Der bewegliche Leiterschuh setzt neue Maßstäbe in der Standsicherheit

### Mehr erfahren



### EuroTest-Preis 2019



### Nachrüstsatz roll-bar

- Rollen statt schleppen: ergonomische und komfortable Handhabung
- Einfache Montage an Traversen ohne Bohren
- Benutzerfreundliche Bedienung ohne Bücken



### BG BAU gefördert

Förderung unter Vorbehalt, aktuellste Informationen finden Sie auf der Website der BG BAU. Seit 2014 fördert die BG BAU den Kauf von einseitig und beidseitig begehbaren Podestleitern, Tritten und Leiterzubehör. Von dieser Förderung profitieren alle Mitglieder der BG BAU. Dadurch sollen gerade auf Baustellen Arbeitsunfälle vermieden und die Ergonomie verbessert werden. Alle Informationen von der BG BAU erhalten Sie unter:

[www.bgbau.de/service/angebote/arbeitsschutzpraemie](http://www.bgbau.de/service/angebote/arbeitsschutzpraemie)

Eine Kurzübersicht zur Förderung und eine Übersicht unserer förderfähigen Produkte finden Sie auf unserer Website unter [Wissen](#).

## Unternehmens-Zertifizierungen

---

zu Nachhaltigkeitskriterien



Management System  
ISO 9001:2015  
ISO 14001:2015  
[www.tuv.com](http://www.tuv.com)  
ID 9108612548



**Nachhaltigkeit**  
**EcoVadis**  
sustainable supply management  
CSR-Rating in Silber 2022

