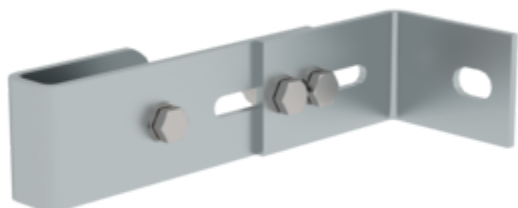


Bestell-Nr.: 063250

Wandhalter, verstellbar 165-205mm, Stahl- verzinkt



Wandabstand min [mm]

165

215

275

375

Spezifikation

Wandhalterung Einzel	Wandabstand min. 165 mm	Wandabstand max. 205 mm	Verstellbereich 40 mm	Material Stahl verzinkt
Gewicht 1,2 kg	Transportmaß 200 x 135 x 60 mm, 1,2 kg	Geschäftsbereich MUNK Günzburger Steigtechnik	Bestell-Nr. 063250	Preis 49,00 €

Fakten

- Verstellbereich ermöglicht flexible Nutzung
- Robuste Bauweise für sicheren Halt
- Fester Halt auch bei intensiver Nutzung
- Wandhalter verstellbar

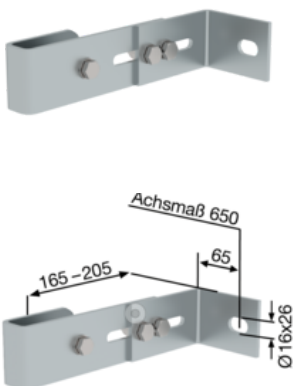
Lieferumfang

- Wandhalter: 1 x
- Montageanleitung: 1 x

Informationen zu Nachhaltigkeitskriterien

- Unternehmenszertifizierung: ISO 9001
- Unternehmenszertifizierung: EN 1090
- Unternehmenszertifizierung: EcoVadis
- RoHS
- REACH
- Die MUNK Group arbeitet mit einem Code of Conduct
- Das Lieferkettengesetz findet aufgrund unserer Größe keine Anwendung
- Die verwendeten Materialien sind der technischen Spezifikation aufgeführt
- Ressourcenschonende Herstellung: eigene Photovoltaik-Anlagen
- Energieeffizienter Verbrauch bei der Herstellung: LED-Beleuchtung
- Reparaturfähigkeit, Langlebigkeit und Qualität: 15 Jahre Garantie auf Serienprodukte made in Germany
- Recyclingfähigkeit: Unsere Produkte bestehen zum größten Teil aus Aluminium, Stahl oder Holz und können direkt dem Recyclingprozess zugeführt werden.
- Sozialverträgliche Arbeitsbedingungen in der Produktion: faire Löhne, Gleichberechtigung zwischen den Geschlechtern
- Sparsame und recyclingfähige Verpackung: Kein Einsatz von Styropor, überwiegend Nutzung von Holz und Pappe, geringe Anteile von Kunststoff
- Keine gesundheitliche Belastung der Anwenderinnen und Anwender

Weitere Produktbilder



Mehrwerte

Optimale Planung

- Praktische Planungshilfen (als [Downloads](#)) mit Tipps rund um die richtige Planung von Steigleiteranlagen
- Planung in enger Abstimmung mit Auftraggeber sowie Einsatzort und -zweck
- Gemeinsame Projektierung



Alle [Steigleitern](#) auf einen Blick:

- [Einzüge Steigleitern](#) nach DIN 18799-1/-3, DIN 14094-1 und DIN EN ISO 14122-4 (Abhängig von Auswahl der Norm und der bauseitigen Situation am Ausstieg sind Zusatzkomponenten wie Ausstiegstritt, Geländer und Sicherungstüre erforderlich.)
- DIN 18799-1: Mehrzügige ortsfeste Steigleitern an [baulichen Anlagen](#)
- DIN 14094-1: Mehrzügige [Notleiteranlagen \(Notleitern\)](#).
- DIN EN ISO 1422-4: Mehrzügige ortsfeste Steigleitern an [maschinellen Anlagen](#)

Unternehmens-Zertifizierungen

zu Nachhaltigkeitskriterien



Management System
ISO 9001:2015
ISO 14001:2015
www.tuv.com
ID 9108612548

