



Bestell-Nr.: 011223

## ML Stufen-Stehleiter einseitig begehbar



Stufenanzahl

3

4

5

6

7

### Spezifikation

Arbeitshöhe <b>2,7 m</b>	Tritt-Ausführung <b>Stufen</b>	Stufen-/Sprossenanzahl <b>3 St.</b>	Standplattform als Stufe gezählt <b>Ja</b>	Stufen-/Sprossentiefe <b>80 mm</b>
Stufen-/Sprossenabstand <b>235 mm</b>	Rutschhemmung <b>Aluminium geriffelt</b>	Höhe <b>1,31 m</b>	Plattformhöhe <b>690 mm</b>	Schrittlänge <b>680 mm</b>
Neigung <b>70°</b>	Untere Außenbreite <b>460 mm</b>	Holmhöhe <b>50 mm</b>	Holmhöhe des Stützteils <b>35 mm</b>	Max. Belastbarkeit <b>150 kg</b>
Bauart <b>Freistehend   Einseitig begehbar</b>	Gewicht <b>4,9 kg</b>	Transportmaß <b>1395 x 455 x 127 mm, 4,9 kg</b>	Geschäftsbereich <b>MUNK Günzburger Steigtechnik</b>	Bestell-Nr. <b>011223</b>
Preis <b>179,00 €</b>				

### Fakten

- Stufen-Stehleiter aus Aluminium
- Ergonomisch geformte Leiterholme für leichtes Handling

- 80 mm tiefe, geriffelte Stufen und große Plattform
- Hochfest verschraubte Stufen-/Holmverbindung
- Konische Holmführung für einen sicheren Stand
- 4-fach genietetes Leitergelenk aus Aluminium
- Rutschsichere Leiterschuhe
- Praktische Ablageschale
- Ab sechs Stufen: Spreizsicherung mit zwei hochfesten Polyestergurten
- Stufenabstand: 235 mm
- Leiterneigung: 70°
- Maximale Belastung: 150 kg

### **Lieferumfang**

- Leiter: 1 x

### **Informationen zu Nachhaltigkeitskriterien**

---

- Unternehmenszertifizierung: ISO 9001
- Unternehmenszertifizierung: EN 1090
- Unternehmenszertifizierung: EcoVadis
- RoHS
- REACH
- Die MUNK Group arbeitet mit einem Code of Conduct
- Das Lieferkettengesetz findet aufgrund unserer Größe keine Anwendung
- Die verwendeten Materialien sind der technischen Spezifikation aufgeführt
- Ressourcenschonende Herstellung: eigene Photovoltaik-Anlagen
- Energieeffizienter Verbrauch bei der Herstellung: LED-Beleuchtung
- Reparaturfähigkeit, Langlebigkeit und Qualität: 15 Jahre Garantie auf Serienprodukte made in Germany

- Recyclingfähigkeit: Unsere Produkte bestehen zum größten Teil aus Aluminium, Stahl oder Holz und können direkt dem Recyclingprozess zugeführt werden.
- Sozialverträgliche Arbeitsbedingungen in der Produktion: faire Löhne, Gleichberechtigung zwischen den Geschlechtern
- Sparsame und recyclingfähige Verpackung: Kein Einsatz von Styropor, überwiegend Nutzung von Holz und Pappe, geringe Anteile von Kunststoff
- Keine gesundheitliche Belastung der Anwenderinnen und Anwender

## Weitere Produktbilder



## Mehrwerte

---

### Industriequalität

Stabil und robust für den harten Einsatz im Arbeitsalltag (u. a. 4-fach Bördelung)

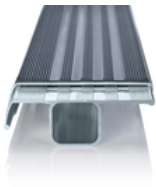
- Korrosionsbeständige Beschläge
- Einsatz von hochwertigen und hochfesten Materialien
- Vielfältiges und praktisches Zubehör



### Trittaufgabe clip-step

Optimierte und zertifizierte Rutschhemmung für mehr Komfort und Sicherheit

- Gefertigt aus geriffeltem Kunststoff
- Passgenau und einfach auf die Stufen aufclipbar
- Aufbringung bis zur maximal betretbaren Stufe als optische Kontrolle
- Nachrüstbar und als Ersatzteil erhältlich



### Ablageschale

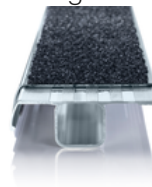
- Zur praktischen Aufbewahrung von Kleinteilen
- Aus hochwertigem Kunststoff
- Teilweise mit integrierten Haken und Werkzeugaufnahmen
- Verschiedene Ausführungen, abhängig vom Leitermodell



### Trittaufgabe clip-step R13

Zertifizierte Rutschhemmung für Stufenleitern

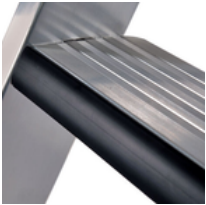
- Erfüllt dank Korundeinstreuung die Vorgaben der höchstmöglichen Rutschhemmungsklasse R13
- Erhöht die Arbeitssicherheit speziell in nassen und överschmierten Umgebungen
- Aufbringung bis zur maximal betretbaren Stufe als optische Kontrolle
- Nachrüstbar, als Ersatzteil und in einzelnen Längen auch in gelb (RAL 1021) erhältlich



### relax step® Stufenpolsterung

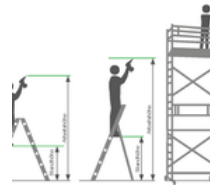
Größerer Komfort bei länger währenden Arbeiten auf der Leiter

- An der Stoßkante der Stufe eingearbeitet
- Polstert den vorderen Rand der Leiterstufe
- Ermöglicht ein bequemes Anlehnen und Abstützen an der nächsten Stufe



### Hinweis: Arbeitshöhen

- In Bezug auf die maximale Arbeitshöhe sind bei Verwendung der Leiter als Arbeitsplatz nationale Regelungen (z.B. in Deutschland TRBS 2121 Teil 2) zu berücksichtigen.
- Hinweise zur [TRBS 2121 Teil 2](#) haben wir auf einer Service-Seite für Sie zusammengestellt
- Wie die [Arbeitshöhe](#) ermittelt wird, lesen Sie in unseren [Wissen](#)



## Unternehmens-Zertifizierungen

---

zu Nachhaltigkeitskriterien



Management System  
ISO 9001:2015  
ISO 14001:2015  
[www.tuv.com](http://www.tuv.com)  
ID 9108612548

