

Bestell-Nr.: 011233

# ML Stufen-Stehleiter beidseitig begehbar



Stufenanzahl

2x3

2x4

2x5

2x6

2x7

## Spezifikation

Arbeitshöhe 2,25 m	Tritt-Ausführung Stufen	Stufen-/Sprossenanzahl 2x 3 St.	Stufen-/Sprossentiefe 80 mm	Stufen-/Sprossenabstand 235 mm
Sprossen- / Stufenbelag Aluminium geriffelt	Höhe 690 mm	Schrittlänge 660 mm	Neigung 70 °	Untere Außenbreite 430 mm
Holmhöhe 50 mm	Max. Belastbarkeit 150 kg	Bauart Freistehend   Beidseitig begehbar	Transportmaß (zuzüglich Verpackung) 761 x 430 x 176 mm, 4,5 kg	Geschäftsbereich MUNK Günzburger Steigtechnik
Bestell-Nr. 011233				

## Fakten

- Stufen-Stehleiter aus Aluminium
- Ergonomisch geformte Leiterholme für leichtes Handling
- 80 mm tiefe, geriffelte Stufen
- Hochfest verschraubte Stufen-/Holmverbindung
- Konische Holmführung für einen sicheren Stand

- 2-fach verschraubtes, massives Leitergelenk aus Zink-Druckguss
- Rutschsichere Leiterschuhe
- Spreizsicherung mit zwei hochfesten Polyestergurten
- Stufenabstand: 235 mm
- Leiterneigung: 70°
- Maximale Belastung: 150 kg

### Lieferumfang

- Leiter: 1 x

### Informationen zu Nachhaltigkeitskriterien

---

- Unternehmenszertifizierung: ISO 9001
- Unternehmenszertifizierung: ISO 14001
- Unternehmenszertifizierung: EN 1090
- Unternehmenszertifizierung: EcoVadis
- RoHS
- REACH
- Die MUNK Group arbeitet mit einem Code of Conduct
- Das Lieferkettengesetz findet aufgrund unserer Größe keine Anwendung
- Die verwendeten Materialien sind der technischen Spezifikation aufgeführt
- Ressourcenschonende Herstellung: eigene Photovoltaik-Anlagen
- Energieeffizienter Verbrauch bei der Herstellung: LED-Beleuchtung
- Reparaturfähigkeit, Langlebigkeit und Qualität: 15 Jahre Garantie auf Serienprodukte made in Germany
- Recyclingfähigkeit: Unsere Produkte bestehen zum größten Teil aus Aluminium, Stahl oder Holz und können direkt dem Recyclingprozess zugeführt werden.
- Sozialverträgliche Arbeitsbedingungen in der Produktion: faire Löhne, Gleichberechtigung zwischen den Geschlechtern
- Sparsame und recyclingfähige Verpackung: Kein Einsatz von Styropor, überwiegend Nutzung von Holz und Pappe, geringe Anteile von Kunststoff
- Keine gesundheitliche Belastung der Anwenderinnen und Anwender

## Weitere Produktbilder

---



## Mehrwerte

---

### Industriequalität

Stabil und robust für den harten Einsatz im Arbeitsalltag (u. a. 4-fach Bördelung)

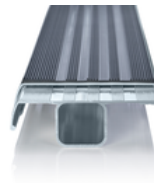
- Korrosionsbeständige Beschläge
- Einsatz von hochwertigen und hochfesten Materialien
- Vielfältiges und praktisches Zubehör



### Trittaufklage clip-step

Optimierte und zertifizierte Rutschhemmung für mehr Komfort und Sicherheit

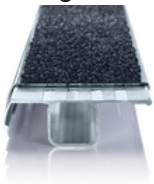
- Gefertigt aus geriffeltem Kunststoff
- Passgenau und einfach auf die Stufen aufclippbar
- Aufbringung bis zur maximal betretbaren Stufe als optische Kontrolle
- Nachrüstbar und als Ersatzteil erhältlich



### Trittaufklage clip-step R13

Zertifizierte Rutschhemmung für Stufenleitern

- Erfüllt dank Korundeinstreuung die Vorgaben der höchstmöglichen Rutschhemmungsklasse R13
- Erhöht die Arbeitssicherheit speziell in nassen und ölverschmierten Umgebungen
- Aufbringung bis zur maximal betretbaren Stufe als optische Kontrolle
- Nachrüstbar, als Ersatzteil und in einzelnen Längen auch in gelb (RAL 1021) erhältlich



### Hinweis: Arbeitshöhen

- In Bezug auf die maximale Arbeitshöhe sind bei Verwendung der Leiter als Arbeitsplatz nationale Regelungen (z.B. in Deutschland TRBS 2121 Teil 2) zu berücksichtigen.
- Hinweise zur [TRBS 2121 Teil 2](#) haben wir auf einer Service-Seite für Sie zusammengestellt
- Wie die [Arbeitshöhe](#) ermittelt wird, lesen Sie in unseren [Wissen](#)



## Zertifikate

---



## Unternehmens-Zertifizierungen

---

### Standards für Qualität und Nachhaltigkeit



Management  
System  
ISO 9001:2015  
ISO 14001:2015  
  
[www.tuv.com](http://www.tuv.com)  
ID 9108612548

