

N° de commande: 052083

Échelle à plate-forme enfichable



Sécurisation de l'ascension

2 rampes

Poignée pliable

compact

Spécification

Hauteur de travail 2,7 m	Design des marches Marches	Nombre de marches / barreaux 3 marches	Plate-forme comprise dans le nombre de marches Oui	Hauteur de la plate- forme 690 mm
Profondeur des marches / des barreaux 80 mm	Espacement des marches / des barreaux 235 mm	Hauteur 1,43 m	Longueur de l'échelle 1,52 m	Empattement 850 mm
Inclinaison 70 °	Largeur extérieure inférieure 570 mm	Hauteur des montants 73 mm	Hauteur du montant de la partie de support 58 mm	Charge max. 150 kg
Conception En position debout Accès unilatéral	Poids 9,5 kg	Dimensions de transport 1515 x 572 x 280 mm, 9,5 kg	Division commerciale MUNK Günzburger Steigtechnik	N° de commande 052083
Prix 474,00 €				

Les faits

- Échelle à plate-forme en aluminium
- Marches striées profondes de 80 mm
- Jonction marches/montants sertie quatre fois
- Grande plate-forme trapézoïdale (400 / 360 x 425 mm)

- Extension flexible avec les éléments enfichables
- Articulation 'safe-cap'
- Cuvette porte-outils pratique (350 x 200 mm)
- Protection contre l'écartement grâce à deux sangles en polyester hautement résistantes
- Deux mains courantes pour une montée et une descente sécurisées (livrées non montées)
- Revêtement coloré des longerons pour faciliter l'identification des paires
- Transport et stockage peu encombrants
- Peut être équipée en option de revêtements clip-step, clip-step R13 et clip-step relax
- Espacement des marches : 235 mm
- Charge maximale : 150 kg

Étendue de la livraison

- Échelle: 1 x
- Main courante (fournie non fixée): 2 x
- Instructions d'utilisation et de fonctionnement: 1 x

Informations sur les critères de durabilité

- Certification d'entreprise : ISO 9001
- Certification d'entreprise : EN 1090
- Certification d'entreprise : EcoVadis
- RoHS
- REACH
- Le groupe MUNK se conforme à un code de conduite.
- La loi sur la chaîne d'approvisionnement ne s'applique pas en raison de notre taille
- Les matériaux utilisés sont indiqués dans la spécification technique
- Production respectueuse des ressources : installations photovoltaïques propres
- Consommation d'énergie efficace lors de la fabrication : éclairage LED
- Réparabilité, longévité et qualité : 15 ans de garantie sur les produits de série made in Germany
- Recyclabilité : nos produits sont en grande partie composés d'aluminium, d'acier ou de bois et peuvent être directement envoyés au processus de recyclage.

- Conditions de travail socialement acceptables dans la production : salaires équitables, égalité entre les sexes
- Emballage économique et recyclable : pas d'utilisation de polystyrène, utilisation prédominante de bois et de carton, faible proportion de plastique.
- Pas de risque pour la santé des utilisateurs

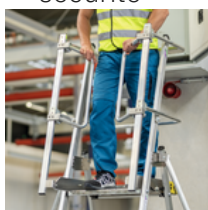
Plus d'images de produits



Valeur ajoutée

Travail sécurisé

- Mains courantes pour une montée et une descente sécurisées
- Plates-formes antidérapantes très large
- Montants coniques pour une stabilité sécurisée
- Garde-corps et barres à la hauteur des genoux pour se déplacer et se tenir debout en toute sécurité



Cuvette porte-outils

- Pour le rangement pratique de petites pièces
- En matériau synthétique de haute qualité
- En partie avec des crochets et des porte-outils intégrés
- Différentes versions, selon le modèle d'échelle



Qualité industrielle

Stable et robuste, pour une utilisation intensive au quotidien (ex. : quadruple sertissage)

- Ferrures anticorrosion
- Utilisation de matériaux de haute qualité et hautement résistants
- Accessoires variés et pratiques



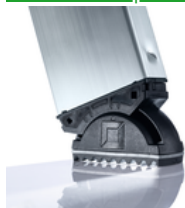
Articulation safe-cap

- Articulation d'échelle maniable avec une grande surface d'appui et un capuchon de protection en matériau synthétique robuste
- Le sextuple rivetage et la grande épaisseur de paroi renforcent la sécurité et la stabilité de cet endroit sensible de l'échelle, tout en assurant une plus longue durée de vie
- Le safe-cap protège l'échelle lors de l'utilisation, du chargement et du stockage, ainsi que les surfaces d'appui, les parois et les surfaces de chargement du véhicule et l'articulation en elle-même



Le patin mobile de l'échelle pose de nouveaux jalons en matière de stabilité

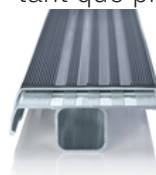
[En savoir plus](#)



Revêtement clip-step

Un effet antidérapant certifié et optimisé, pour plus de confort et de sécurité

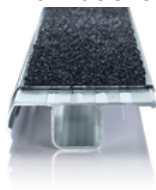
- Fabriqué en matériau synthétique strié
- Ajustement simple et sur mesure par clipsage sur les marches
- Apposition jusqu'à la hauteur maximale de marche en guise de contrôle visuel
- Équipement ultérieur possible et disponible en tant que pièce de rechange



Revêtement de marche clip-step R 13

Effet antidérapant certifié pour échelles à marches

- Satisfait aux exigences de la classe antidérapante la plus élevée possible R 13 grâce à l'ajout de corindon
- Renforce la sécurité au travail, notamment dans les environnements humides et huileux
- Apposition jusqu'à la hauteur maximale de marche en guise de contrôle visuel
- Équipement ultérieur possible, disponible en tant que pièce de rechange et en longueurs individuelles, y compris en jaune (RAL 1021)



Poignée ergo-pad®

Fixée au point de transport optimal, elle permet une manipulation plus facile et plus confortable



Roulettes

- Manipulation ergonomique et confortable
- Déplacement facile d'un endroit à un autre



Subvention BG BAU

Subvention sous réserve. Vous trouverez des informations à jour sur le site Internet de BG BAU. Depuis 2014, BG BAU subventionne l'achat d'échelles à plate-forme avec marches d'un côté et des deux côtés, de marchepieds et d'accessoires d'échelles. Tous les membres de BG BAU bénéficient de cette subvention. L'objectif est d'éviter les accidents de travail sur les chantiers et d'améliorer l'ergonomie. Vous trouverez toutes les informations de BG BAU sur : www.bgbau.de/service/angebote/arbeitschutzpraem

Vous trouverez un bref aperçu de la subvention et un aperçu de nos produits éligibles sur notre site web sous [savoir-faire](#).

Certifications d'entreprise

sur les critères de durabilité



Management System
ISO 9001:2015
ISO 14001:2015
www.tuv.com
ID 9108612548

