

N° de commande: 012042

Partie inférieure échelle d'excavation



Nombre de marches

2

4

Spécification

Profondeur d'excavation min. 1,3 m	Profondeur d'excavation max. 1,6 m	Longueur de l'échelle 800 mm	Nombre de marches / barreaux 2 marches	Largeur extérieure inférieure 420 mm
Hauteur des montants 73 mm	Largeur des montants 25 mm	Largeur de marches 370 mm	Profondeur des marches / des barreaux 80 mm	Espacement des marches / des barreaux 263 mm
Inclinaison 70 °	Charge max. 150 kg	Effet antidérapant clip-step R13	Conception Pour d'appui	Matériau Aluminium
Dimensions de transport 804 x 507 x 87 mm, 2,8 kg	Division commerciale MUNK Günzburger Steigtechnik	N° de commande 012042	Prix 188,00 €	

Les faits

- Élément enfichable pour échelle en aluminium
- Extension flexible de l'échelle d'excavation grâce à deux éléments enfichables différents
- Marches profondes 80 mm avec revêtement antidérapant clip-step R13
- Montage rapide et simple grâce à des raccords enfichables avec verrouillage par crochet

- Modification sans outils des plaques de base avec griffes de l'échelle d'excavation sur l'élément enfichable
- Faible poids des différents composants
- Transport et stockage peu encombrants

Étendue de la livraison

- Élément enfichable: 1 x
- Instructions de montage et d'utilisation: 1 x

Informations sur les critères de durabilité

- Certification d'entreprise : ISO 9001
- Certification d'entreprise : EN 1090
- Certification d'entreprise : EcoVadis
- RoHS
- REACH
- Le groupe MUNK se conforme à un code de conduite.
- La loi sur la chaîne d'approvisionnement ne s'applique pas en raison de notre taille
- Les matériaux utilisés sont indiqués dans la spécification technique
- Production respectueuse des ressources : installations photovoltaïques propres
- Consommation d'énergie efficace lors de la fabrication : éclairage LED
- Réparabilité, longévité et qualité : 15 ans de garantie sur les produits de série made in Germany
- Recyclabilité : nos produits sont en grande partie composés d'aluminium, d'acier ou de bois et peuvent être directement envoyés au processus de recyclage.
- Conditions de travail socialement acceptables dans la production : salaires équitables, égalité entre les sexes
- Emballage économique et recyclable : pas d'utilisation de polystyrène, utilisation prédominante de bois et de carton, faible proportion de plastique.
- Pas de risque pour la santé des utilisateurs

Plus d'images de produits



Valeur ajoutée

Qualité industrielle

Stable et robuste, pour une utilisation intensive au quotidien (ex. : quadruple sertissage)

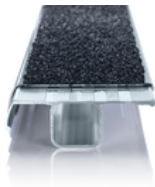
- Ferrures anticorrosion
- Utilisation de matériaux de haute qualité et hautement résistants
- Accessoires variés et pratiques



Revêtement de marche clip-step R 13

Effet antidérapant certifié pour échelles à marches

- Satisfait aux exigences de la classe antidérapante la plus élevée possible R 13 grâce à l'ajout de corindon
- Renforce la sécurité au travail, notamment dans les environnements humides et huileux
- Apposition jusqu'à la hauteur maximale de marche en guise de contrôle visuel
- Équipement ultérieur possible, disponible en tant que pièce de rechange et en longueurs individuelles, y compris en jaune (RAL 1021)



Une vaste gamme d'accessoires

- Le bon équipement pour chaque utilisation
- Pratique et facilite le travail
- Utilisation universelle sur les échelles de Günzburger Steigtechnik



Subvention BG BAU

Subvention sous réserve. Vous trouverez des informations à jour sur le site Internet de BG BAU. Depuis 2014, BG BAU subventionne l'achat d'échelles à plate-forme avec marches d'un côté et des deux côtés, de marchepieds et d'accessoires d'échelles. Tous les membres de BG BAU bénéficient de cette subvention. L'objectif est d'éviter les accidents de travail sur les chantiers et d'améliorer l'ergonomie. Vous trouverez toutes les informations de BG BAU sur : www.bgbau.de/service/angebote/arbeitsschutzpraem

Vous trouverez un bref aperçu de la subvention et un aperçu de nos produits éligibles sur notre site web sous [savoir-faire](#).

Certifications d'entreprise

sur les critères de durabilité



Management System
ISO 9001:2015
ISO 14001:2015
www.tuv.com
ID 9108612548



Nachhaltigkeit
EcoVadis
sustainable supply management
CSR-Rating in Silber 2022

