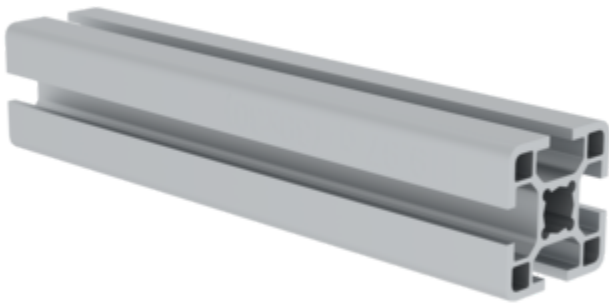


N° de commande: 930104

Profilé en aluminium  
30x30 mm



Spécification

Type de profil Profil de la construction	longueur max. 6 m	Matériau Aluminium	Dimension du profil X 30 mm	Dimension du profil Y 30 mm
Poids par mètre 950 g/m	Taille des rainures 6 mm	Nombre de rainures 4	Ix Moment d'inertie de surface 28088 cm4	Iy Moment d'inertie de surface 28088 cm4
Surface de section FL 296,21 mm²	Texture de la surface Aluminium anodisé	L'anodisation Lumière E6/EV5	Finissage Scié	Diamètre du carottage M10
N° de commande 930104				

Les faits

- Profilé de construction en aluminium
- Profilé à canal de vissage avec rainure en T
- Pour des constructions stables et variées
- Montage facile
- Utilisation flexible
- Atouts visuels et fonctionnels supplémentaires

Description

La précision modulaire rencontre une flexibilité maximale ! Le profilé en aluminium MUNK 30 × 30 mm transforme les tâches de construction complexes en systèmes d'assemblage simples, idéaux pour les châssis de machines, les capotages de protection et les équipements individuels.

- Anodisation brillante
- Différentes longueurs jusqu'à 6 000 mm

#### Plus de liberté de conception pour vos projets

Les dimensions extérieures de 30 × 30 mm pour un poids de seulement 950 g/m permettent de réaliser des structures légères mais très résistantes. Quatre rainures en T de 6 mm permettent de fixer des accessoires, des panneaux ou des éléments de liaison exactement là où vous en avez besoin, sans perçage ni soudure.

#### Précision et stabilité dans les moindres détails

- L'aluminium extrudé et anodisé clair (E6/EV5) offre une protection durable contre la corrosion et garantit un aspect haut de gamme.
- Les moments d'inertie élevés ( $I_x = I_y = 28088 \text{ cm}^4$ ) garantissent une résistance à la torsion même en cas de charge dynamique.
- Le canal central M10 continu permet des assemblages solides avec des vis standard.
- Disponible jusqu'à 6 m de longueur, scié au millimètre près à la dimension souhaitée, sans supplément pour les découpes dans la plage de longueur.

#### Montage simple et rapide

Les canaux à vis intégrés constituent une technique d'assemblage démontable : les composants peuvent être ajoutés ou déplacés à tout moment. Vous pouvez ainsi adapter les châssis de manière flexible aux nouvelles exigences de production et réduire les temps d'arrêt.

#### Domaines d'application typiques

- Châssis de machines : châssis de base résistants aux vibrations pour les installations de production.
- Enceintes de protection : séparations sûres avec position variable des portes et des panneaux.
- Dispositifs de contrôle et de mesure : possibilités de réglage précis pour les capteurs et les actionneurs.

- Tables de travail et de montage : ergonomiques, modulaires et extensibles.

Découvrez le profilé en aluminium MUNK 30 × 30 mm, une base flexible pour des constructions stables, durables et résistantes dans votre entreprise.

### Étendue de la livraison

- Profilé en aluminium, scié à la longueur souhaitée (6 m maximum): 1 x

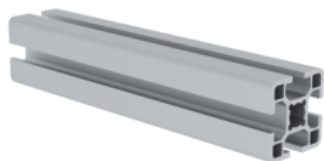
### Informations sur les critères de durabilité

---

- Certification d'entreprise : ISO 9001
- Certification d'entreprise : ISO 14001
- Certification d'entreprise : EN 1090
- Certification d'entreprise : EcoVadis
- RoHS
- REACH
- Le groupe MUNK se conforme à un code de conduite.
- La loi sur la chaîne d'approvisionnement ne s'applique pas en raison de notre taille
- Les matériaux utilisés sont indiqués dans la spécification technique
- Production respectueuse des ressources : installations photovoltaïques propres
- Consommation d'énergie efficace lors de la fabrication : éclairage LED
- Réparabilité, longévité et qualité : 15 ans de garantie sur les produits de série made in Germany
- Recyclabilité : nos produits sont en grande partie composés d'aluminium, d'acier ou de bois et peuvent être directement envoyés au processus de recyclage.
- Conditions de travail socialement acceptables dans la production : salaires équitables, égalité entre les sexes
- Emballage économique et recyclable : pas d'utilisation de polystyrène, utilisation prédominante de bois et de carton, faible proportion de plastique.
- Pas de risque pour la santé des utilisateurs

## Plus d'images de produits

---



Certifications d'entreprise

---

Normes de qualité et de durabilité

