

N° de commande: 042710

## Escabeau double utilisable sur escaliers



Nombre de marches / barreaux

2x5

2x6

2x7

2x8

### Spécification

|   |  |  |  |  |
|---|--|--|--|--|
| Hauteur de travail<br><b>2,95 m</b>                             | Design des marches<br><b>Marches</b>                                       | Nombre de marches / barreaux<br><b>2x 5 marches</b>                  | Profondeur des marches / des barreaux<br><b>80 mm</b>                      | Espacement des marches / des barreaux<br><b>235 mm</b>                                 |
| Effet antidérapant<br><b>Aluminium ondulé</b>                   | Hauteur<br><b>1,14 m</b>   | Longueur totale repliée<br><b>1,24 m</b>                             | Empattement<br><b>1,03 m</b>   | Empattement max. en position déployée<br><b>1,39 m</b>                                 |
| Inclinaison<br><b>70 °</b>                                      | Largeur extérieure inférieure, partie praticable déployée<br><b>616 mm</b> | Largeur extérieure inférieure, échelle non déployée<br><b>580 mm</b> | Largeur extérieure inférieure, partie de soutien déployée<br><b>670 mm</b> | Plage de réglage max. sur la partie praticable<br><b>300 mm</b>                        |
| Plage de réglage max. sur la partie de soutien<br><b>800 mm</b> | Hauteur des montants<br><b>73 mm</b>                                       | Largeur des montants<br><b>24,5 mm</b>                               | Charge max.<br><b>150 kg</b>   | Conception<br><b>En position debout   Accès double face   Utilisable sur escaliers</b> |
| Poids<br><b>13,6 kg</b>   | Dimensions de transport<br><b>1250 x 600 x 210 mm, 13,6 kg</b>             | Division commerciale<br><b>MUNK Günzburger Steigtechnik</b>          | N° de commande<br><b>042710</b>  | Prix<br><b>679,00 €</b>  |

### Les faits

- Escabeau en aluminium
- Montants robustes en tube carré
- Marches striées profondes de 80 mm

- Jonction marches/montants sertie quatre fois
- Montants coniques pour une stabilité sécurisée
- Quatre extensions de manche avec un guidage coulissant solide et une poignée ergonomique en forme d'étoile
- Réglage en continu : pièce de montée jusqu'à 300 mm, pièce de soutien jusqu'à 800 mm
- Mécanisme de réglage externe / poignée en étoile pour marcher en toute sécurité sur l'échelle, sans risque de trébucher
- Patins nivello® avec technologie brevetée d'inclinaison à 2 axes
- Articulation solide en aluminium à quadruple vissage
- Peut être équipée en option de revêtements clip-step, clip-step R13 et clip-step relax
- Espacement des marches : 235 mm
- Charge maximale : 150 kg

### **Étendue de la livraison**

- Échelle: 1 x

### **Informations sur les critères de durabilité**

---

- Certification d'entreprise : ISO 9001
- Certification d'entreprise : EN 1090
- Certification d'entreprise : EcoVadis
- RoHS
- REACH
- Le groupe MUNK se conforme à un code de conduite.
- La loi sur la chaîne d'approvisionnement ne s'applique pas en raison de notre taille
- Les matériaux utilisés sont indiqués dans la spécification technique
- Production respectueuse des ressources : installations photovoltaïques propres

- Consommation d'énergie efficace lors de la fabrication : éclairage LED
- Réparabilité, longévité et qualité : 15 ans de garantie sur les produits de série made in Germany
- Recyclabilité : nos produits sont en grande partie composés d'aluminium, d'acier ou de bois et peuvent être directement envoyés au processus de recyclage.
- Conditions de travail socialement acceptables dans la production : salaires équitables, égalité entre les sexes
- Emballage économique et recyclable : pas d'utilisation de polystyrène, utilisation prédominante de bois et de carton, faible proportion de plastique.
- Pas de risque pour la santé des utilisateurs

## Plus d'images de produits

---



## Valeur ajoutée

---

### Qualité industrielle

Stable et robuste, pour une utilisation intensive au quotidien (ex. : quadruple sertissage)

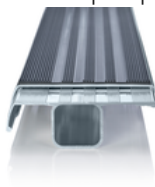
- Ferrures anticorrosion
- Utilisation de matériaux de haute qualité et hautement résistants
- Accessoires variés et pratiques



### Revêtement clip-step

Un effet antidérapant certifié et optimisé, pour plus de confort et de sécurité

- Fabriqué en matériau synthétique strié
- Ajustement simple et sur mesure par clipsage sur les marches
- Apposition jusqu'à la hauteur maximale de marche en guise de contrôle visuel
- Équipement ultérieur possible et disponible en tant que pièce de rechange



Le patin mobile de l'échelle pose de nouveaux jalons en matière de stabilité

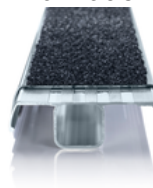
### [En savoir plus](#)



### Revêtement de marche clip-step R 13

Effet antidérapant certifié pour échelles à marches

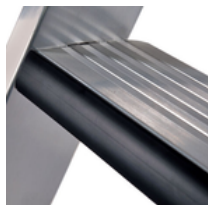
- Satisfait aux exigences de la classe antidérapante la plus élevée possible R 13 grâce à l'ajout de corindon
- Renforce la sécurité au travail, notamment dans les environnements humides et huileux
- Apposition jusqu'à la hauteur maximale de marche en guise de contrôle visuel
- Équipement ultérieur possible, disponible en tant que pièce de rechange et en longueurs individuelles, y compris en jaune (RAL 1021)



### **Rembourrage de marches relax step®**

Confort amélioré lors de longues périodes de travail sur l'échelle

- Inséré dans le rebord de la marche
- Rembourrage situé sur le bord avant des marches de l'échelle
- Permet un appui confortable sur la marche suivante de l'échelle



## Certifications d'entreprise

---

sur les critères de durabilité



Management System  
ISO 9001:2015  
ISO 14001:2015  
[www.tuv.com](http://www.tuv.com)  
ID 9108612548

