



N° de commande: 115244

**Échafaudage pliant SG**  
**1,35 x 1,80 m avec**  
**stabilisateur**

Hauteur de plate-forme [mm]

5160	6000	7120	7960	9080	9890
11040	11880				

**Spécification**

Hauteur de travail 7,16 m	Longueur d'échafaudage 5,02 m	Largeur d'échafaudage 4,49 m	Hauteur d'échafaudage 6,43 m	Largeur de la plate- forme 1,35 m
Longueur de la plate- forme 1,8 m	Capacité de charge 1,5 kN/m2	Dimensions de transport (emballage non compris) 3100 x 1400 x 1000 mm, 211 kg	Utilisation en intérieur, montage central possible et autorisé	Utilisation en intérieur, montage latéral possible et autorisé
Utilisation en extérieur, montage central possible et autorisé	Utilisation en extérieur, montage latéral possible et autorisé	Ballast d'échafaudage, à l'intérieur, montage central 0 kg	Ballast d'échafaudage, à l'intérieur, montage latéral 0 kg	Ballast d'échafaudage, à l'extérieur, montage central 0 kg
Ballast d'échafaudage, à l'extérieur, montage latéral 0 kg	Division commerciale MUNK Günzburger Steigtechnik	Hauteur de la plate- forme 5,16 m		

**Les faits**

- Échafaudage roulant en tube cylindrique aluminium stable avec éléments de cadre soudés
- Sécurité continue grâce à des garde-corps avancés, et un montage et un démontage de niveau à niveau possibles

- Tous les éléments de l'échafaudage sont également disponibles individuellement en tant que pièces de rechange ou d'extension
- Cadre pliant en montants tubulaires de section carrée avec charnières à verrouillage automatique
- Stabilité et flexibilité grâce aux stabilisateurs rabattables
- Transport et stockage peu encombrants
- Quatre roulettes orientables de Ø 125 mm avec répartition des charges au centre et broches
- Plate-forme antidérapante pour une bonne stabilité
- Panneaux latéraux en alu et cadre de garde-corps avec barre intégrée à la hauteur des genoux en guise de protection anti-chute (à partir d'une hauteur de plate-forme de 2,8 m)
- Montage et démontage faciles sans outils
- Différentes largeurs de plates-formes disponibles (0,75 / 1,35 m)
- Longueurs de plates-formes de 2,45 m et 3,0 m sur demande
- Certifié GS selon la norme DIN EN 1004
- Classe de charge / groupe d'échafaudage 2 : 1,5 kN/m<sup>2</sup>

### Étendue de la livraison

- |   |  |
|---|--|
| ■ Unité de cadre pliant 1,35 m: 1 x                     | ■ Planche de bordure latérale: 2 x                             |
| ■ Cadre de rehaussement 135/112: 4 x                    | ■ Barre diagonale: 2 x   |
| ■ Cadre de rehaussement 135/196: 2 x                    | ■ Barre horizontale: 1 x                                       |
| ■ Garde-corps de sécurité pour échafaudage roulant: 4 x | ■ Stabilisateur triangulaire: 4 x                              |
| ■ Plate-forme avec trappe: 2 x                          | ■ Roulette orientable avec broche: 4 x                         |
| ■ Plate-forme sans trappe: 2 x                          | ■ Arceau d'accès: 1 x  |
| ■ Planche de bordure frontale: 2 x                      | ■ Instructions de montage et d'utilisation EN 1004-2 - de: 1 x |

## Informations sur les critères de durabilité

---

- Certification d'entreprise : ISO 9001
- Certification d'entreprise : ISO 14001
- Certification d'entreprise : EN 1090
- Certification d'entreprise : EcoVadis
- RoHS
- REACH
- Le groupe MUNK se conforme à un code de conduite.
- La loi sur la chaîne d'approvisionnement ne s'applique pas en raison de notre taille
- Les matériaux utilisés sont indiqués dans la spécification technique
- Production respectueuse des ressources : installations photovoltaïques propres
- Consommation d'énergie efficace lors de la fabrication : éclairage LED
- Réparabilité, longévité et qualité : 15 ans de garantie sur les produits de série made in Germany
- Recyclabilité : nos produits sont en grande partie composés d'aluminium, d'acier ou de bois et peuvent être directement envoyés au processus de recyclage.
- Conditions de travail socialement acceptables dans la production : salaires équitables, égalité entre les sexes
- Emballage économique et recyclable : pas d'utilisation de polystyrène, utilisation prédominante de bois et de carton, faible proportion de plastique.
- Pas de risque pour la santé des utilisateurs

## Plus d'images de produits

---

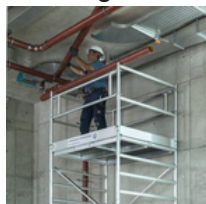


## Valeur ajoutée

---

### Travailler en hauteur en toute sécurité

- Garde-corps de sécurité de montage en option en guise de protection anti-chute pour le montage et le démontage
- Installation sans outils, simple et pratique
- Garde-corps avec barre intégrée à la hauteur des genoux ainsi que panneaux latéraux en alu



### Qualité la plus élevée qui soit

- Conception conviviale et robuste
- Faible poids des pièces détachées pour une manipulation aisée
- Cadre soudé en tubes cylindriques pour une stabilité très élevée
- Barreaux complètement profilés pour une montée et une descente sécurisées



### Système modulaire

- La combinaison de différentes pièces individuelles permet de réaliser plus de 180 variantes
- Ajustements et extensions flexibles possibles à tout moment
- Pièces individuelles au prix des pièces d'origine
- Montage et démontage sans outils



### Stabilité

- Des stabilisateurs réglables avec pied orientable ou des traverses mobiles permettent, en fonction du modèle, de travailler en toute sécurité
- Manipulation facile
- Des lests supplémentaires sont nécessaires en fonction de l'utilisation



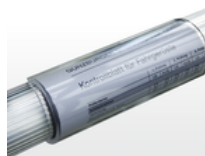
### Raccordement stable

- Mâchoires d'échafaudage à fermeture automatique avec géométrie sophistiquée pour un raccordement sécurisé
- Anneau élastique innovant pour cadre de rehaussement – pas de desserrage involontaire ni de perte possibles
- Barre transversale et diagonale pour une stabilité élevée



### Tout à portée de vue

- Capsule à clipser pour la fixation bien visible des documents de contrôle sur l'échafaudage
- Résistant aux intempéries et aux UV



### Base flexible

- Roulettes orientables avec répartition des charges au centre lorsque les freins sont activés
- Réglage de la hauteur pour mise à niveau
- Différentes tailles et versions



Ce produit peut être financé dans le cadre des primes à la sécurité et à la santé au travail de la BG BAU ! Financement sous conditions, les informations les plus récentes sont disponibles sur le site Web de la BG BAU.

Notre garde-corps de sécurité (SG), intégré au système, réduit les risques de chute lors du montage, de la conversion et du démontage des échafaudages de travail et de protection. Grâce à cette protection technique, vous respectez les normes de sécurité les plus élevées tout en bénéficiant d'un financement attractif jusqu'à 50 % du coût d'acquisition (max. 100 euros par intervention).

✓ Pour les nouveaux échafaudages roulants : les garde-corps de sécurité sont éligibles dans le cadre d'une plate-forme de travail complète (y compris les garde-corps et les pièces de cadre de sécurité).

✓ Pour les échafaudages existants : possibilité d'équipement ultérieur avec des garde-corps de sécurité compatibles.

Tous les membres de la BG BAU bénéficient de ce financement. Ceci permet d'éviter les accidents du travail et d'améliorer l'ergonomie sur les chantiers. Toutes les informations de la BG BAU sont disponibles à l'adresse suivante :

[www.bgbau.de/service/angebote/arbeitsschutzpraemien](http://www.bgbau.de/service/angebote/arbeitsschutzpraemien)

Un bref aperçu du financement et un aperçu de nos produits éligibles sont disponibles sur notre site Web dans la section [Bon à savoir](#).

Certifications d'entreprise

---

Normes de qualité et de durabilité

