

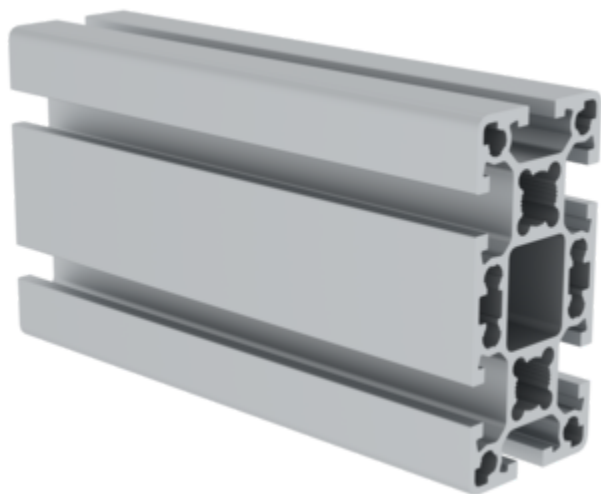
N° de commande: 930103

## Profilé en aluminium 40x80 mm

Finition de surface

Aluminium anodisé

Aluminium naturel



### Spécification

Type de profil <b>Profil de la construction</b>	longueur max. <b>6 m</b>	Matériau <b>Aluminium</b>	Dimension du profil X <b>40 mm</b>	Dimension du profil Y <b>80 mm</b>
Poids par mètre <b>2840 g/m</b>	Taille des rainures <b>8 mm</b>	Nombre de rainures <b>6</b>	Ix Moment d'inertie de surface <b>183900 cm<sup>4</sup></b>	Iy Moment d'inertie de surface <b>653453 cm<sup>4</sup></b>
Surface de section FL <b>1053,59 mm<sup>2</sup></b>	Texture de la surface <b>Aluminium anodisé</b>	L'anodisation <b>Lumière E6/EV2</b>	Finissage <b>Scié</b>	Diamètre du carottage <b>M12</b>
N° de commande <b>930103</b>				

### Les faits

- Profilé de construction en aluminium
- Profilé à canal de vissage avec rainure en T
- Pour des constructions stables et variées
- Montage facile
- Utilisation flexible

### Description

Le profilé aluminium 40x80 mm est un profilé extrêmement polyvalent. Il s'agit d'un profilé de construction en aluminium de haute qualité, disposant d'un canal de vissage avec rainure en T. Le profilé est conçu pour assurer des constructions stables et polyvalentes, le tout avec un montage facile. Grâce à sa structure mince et à sa longueur variable jusqu'à

- Atouts visuels et fonctionnels supplémentaires
- Anodisation brillante
- Différentes longueurs jusqu'à 6 000 mm

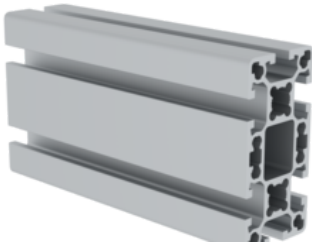
6 000 mm, le profilé s'avère extrêmement polyvalent à l'utilisation. La surface du profilé est en aluminium anodisé ou naturel, ce qui en fait un composant à la fois parfaitement fonctionnel et esthétique.

### Étendue de la livraison

- Profilé en aluminium, scié à la longueur souhaitée (6 m maximum): 1 x

### Plus d'images de produits

---



## Certifications d'entreprise

---

sur les critères de durabilité



Management System  
ISO 9001:2015  
ISO 14001:2015  
[www.tuv.com](http://www.tuv.com)  
ID 9108612548

