

N° de commande: 031216

## Échelle polyvalente à barreaux en 2 parties avec traverse nivello®



Nombre de barreaux

**2x8**

2x10

2x12

2x14

### Spécification

Hauteur de travail 5,3 m	Design des marches Barreaux	Nombre de marches / barreaux 2x 8 barreaux	Hauteur des marches / barreaux 30 mm	Profondeur des marches / des barreaux 30 mm
Espacement des marches / des barreaux 280 mm	Longueur de l'échelle version fixe 2,49 m	Empattement de l'échelle version fixe 1,69 m	Inclinaison 70 °	Longueur en position déployée 4,18 m
Longueur des parties de l'échelle 2,49 m	Largeur extérieure 490 mm	Largeur de traverse 930 mm	Hauteur des montants 73 mm	Largeur des montants 25 mm
Charge max. 150 kg	Poids 12 kg	Dimensions de transport 2480 x 495 x 149 mm, 12 kg	Division commerciale MUNK Günzburger Steigtechnik	N° de commande 031216
Prix 378,00 €				

### Les faits

- Échelle polyvalente à barreaux en aluminium
- Montants robustes en tube carré

- Barreaux carrés rainurés des deux côtés 30 x 30 mm
- Jonction barreaux-montants à quadruple sertissage
- Utilisation combinée en échelle d'appui, échelle double ou échelle coulissante
- Réglage en hauteur simple grâce à des crochets avec dispositif anti-soulèvement
- Ferrures de guidage résistantes à la corrosion
- Patins nivello® et traverse nivello® (fournie non fixée)
- Protection contre l'écartement grâce à deux sangles en polyester hautement résistantes
- Espacement des barreaux : 280 mm
- Largeur de l'échelle : 490 mm (sans traverse)
- Charge maximale : 150 kg

### Étendue de la livraison

- Échelle: 1 x
- Traverse (fournie non fixée): 1 x
- Instructions d'utilisation et de fonctionnement: 1 x

### Informations sur les critères de durabilité

---

- Certification d'entreprise : ISO 9001
- Certification d'entreprise : ISO 14001
- Certification d'entreprise : EN 1090
- Certification d'entreprise : EcoVadis
- RoHS
- REACH
- Le groupe MUNK se conforme à un code de conduite.
- La loi sur la chaîne d'approvisionnement ne s'applique pas en raison de notre taille
- Les matériaux utilisés sont indiqués dans la spécification technique
- Production respectueuse des ressources : installations photovoltaïques propres

- Consommation d'énergie efficace lors de la fabrication : éclairage LED
- Réparabilité, longévité et qualité : 15 ans de garantie sur les produits de série made in Germany
- Recyclabilité : nos produits sont en grande partie composés d'aluminium, d'acier ou de bois et peuvent être directement envoyés au processus de recyclage.
- Conditions de travail socialement acceptables dans la production : salaires équitables, égalité entre les sexes
- Emballage économique et recyclable : pas d'utilisation de polystyrène, utilisation prédominante de bois et de carton, faible proportion de plastique.
- Pas de risque pour la santé des utilisateurs

Plus d'images de produits

---

## Valeur ajoutée

---

### Qualité industrielle

Stable et robuste, pour une utilisation intensive au quotidien (ex. : quadruple sertissage)

- Ferrures anticorrosion
- Utilisation de matériaux de haute qualité et hautement résistants
- Accessoires variés et pratiques



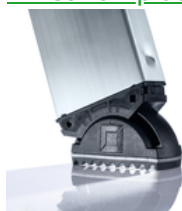
### Flexibilité

- Utilisation universelle et polyvalente
- Compacte pour le transport et le stockage
- Partie supérieure également utilisable individuellement (jusqu'à 3,0 m)



Le patin mobile de l'échelle pose de nouveaux jalons en matière de stabilité

### En savoir plus



### Manipulation simple

- Crochet avec dispositif anti-soulèvement ou charnières en acier à verrouillage automatique
- Guidage optimisé grâce à des ferrures de guidage avec enveloppe ultra résistante en matériau synthétique

### Une vaste gamme d'accessoires

- Le bon équipement pour chaque utilisation
- Pratique et facilite le travail
- Utilisation universelle sur les échelles de Günzburger Steigtechnik



## Traverse nivello®

Accès ultra sécurisé conformément à la norme pour les échelles d'appui de plus de 3,0 m

- Traverse ultra large pour encore plus de stabilité
- Patins nivello® avec technologie brevetée d'inclinaison à 2 axes, contrôle intégré de l'angle d'appui et plaques de base interchangeables
- Disponible individuellement en tant que pièce de rechange



## Kit d'équipement ultérieur roll-bar

- Rouler au lieu de traîner : manipulation ergonomique et confortable
- Montage facile sur des traverses sans perçage
- Maniement convivial sans devoir se baisser




## Remarques : hauteurs de travail

- En matière de hauteur maximale de travail sur une échelle, les réglementations nationales (telles que les règles TRBS 2121 partie 2 en Allemagne) sont à observer.
- Nous avons créé une nouvelle page dédiée aux règles [TRBS 2121 partie 2](#) pour en récapituler les principales informations
- Et pour savoir comment déterminer une [hauteur de travail](#), consultez nos [trucs et astuces](#)




## Certificats

---



18KFP0038-02 -  
Attestation de  
contrôle  
« Conception  
contrôlée »

Valable en



DIN EN 131-3:2007  
PAK-  
ANFORDERUNG  
FÜR GS -  
ABSCHNITT  
3.1(PAH-  
REQUIREMENT  
FOR GS - CL. 3.1)  
AFPS GS 2014:01  
PAK  
EK5/AK1 17-  
03:2017  
DIN EN 131-1:2016  
DIN EN 131-2:2017

## Certifications d'entreprise

---

sur les critères de durabilité



Management System  
ISO 9001:2015  
ISO 14001:2015  
[www.tuv.com](http://www.tuv.com)  
ID 9108612548



**Nachhaltigkeit**  
**EcoVadis**  
sustainable supply management  
CSR-Rating in Silber 2022

