

N° de commande: 032208

## Échelle pliante en 2 parties avec traverse nivello®



Nombre de barreaux

2x4

2x6

2x8

### Spécification

Hauteur de travail <b>3,6 m</b>	Design des marches <b>Barreaux</b>	Nombre de marches / barreaux <b>2x 4 barreaux</b>	Hauteur des marches / barreaux <b>30 mm</b>	Profondeur des marches / des barreaux <b>30 mm</b>
Espacement des marches / des barreaux <b>280 mm</b>	Longueur de l'échelle version appui double <b>2,56 m</b>	Longueur de l'échelle version fixe <b>1,28 m</b>	Empattement de l'échelle version fixe <b>867 mm</b>	Inclinaison <b>70 °</b>
Longueur des parties de l'échelle <b>1,12 m</b>	Longueur totale repliée <b>1,28 m</b>	Largeur extérieure <b>350 mm</b>	Largeur de traverse <b>930 mm</b>	Hauteur des montants <b>58 mm</b>
Largeur des montants <b>25 mm</b>	Charge max. <b>150 kg</b>	Poids <b>7,5 kg</b>	Dimensions de transport <b>1280 x 360 x 135 mm, 7,5 kg</b>	Division commerciale <b>MUNK Günzburger Steigtechnik</b>
N° de commande <b>032208</b>	Prix <b>243,00 €</b>			

### Les faits

- Échelle pliante à barreaux en aluminium
- Montants robustes en tube carré

- Barreaux carrés rainurés des deux côtés 30 x 30 mm
- Jonction barreaux-montants à quadruple sertissage
- Utilisation combinée en échelle d'appui ou échelle double
- Sécurité d'utilisation optimale grâce à six charnières en acier à verrouillage automatique
- Patins nivello® avec technologie brevetée d'inclinaison à 2 axes
- Traverse nivello® pour une stabilité et une montée parfaitement sécurisées (fournie non fixée)
- Espacement des barreaux : 280 mm
- Largeur de l'échelle : 350 mm (sans traverse)
- Charge maximale : 150 kg

### Étendue de la livraison

- Échelle: 1 x
- Traverse (fournie non fixée): 1 x
- Instructions d'utilisation et de fonctionnement: 1 x

### Informations sur les critères de durabilité

- Certification d'entreprise : ISO 9001
- Certification d'entreprise : EN 1090
- Certification d'entreprise : EcoVadis
- RoHS
- REACH
- Le groupe MUNK se conforme à un code de conduite.
- La loi sur la chaîne d'approvisionnement ne s'applique pas en raison de notre taille
- Les matériaux utilisés sont indiqués dans la spécification technique
- Production respectueuse des ressources : installations photovoltaïques propres
- Consommation d'énergie efficace lors de la fabrication : éclairage LED

- Réparabilité, longévité et qualité : 15 ans de garantie sur les produits de série made in Germany
- Recyclabilité : nos produits sont en grande partie composés d'aluminium, d'acier ou de bois et peuvent être directement envoyés au processus de recyclage.
- Conditions de travail socialement acceptables dans la production : salaires équitables, égalité entre les sexes
- Emballage économique et recyclable : pas d'utilisation de polystyrène, utilisation prédominante de bois et de carton, faible proportion de plastique.
- Pas de risque pour la santé des utilisateurs

## Plus d'images de produits



## Valeur ajoutée

---

### Qualité industrielle

Stable et robuste, pour une utilisation intensive au quotidien (ex. : quadruple sertissage)

- Ferrures anticorrosion
- Utilisation de matériaux de haute qualité et hautement résistants
- Accessoires variés et pratiques



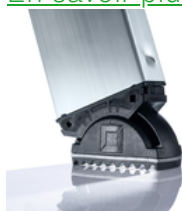
### Flexibilité

- Utilisation universelle et polyvalente
- Compacte pour le transport et le stockage
- Partie supérieure également utilisable individuellement (jusqu'à 3,0 m)



Le patin mobile de l'échelle pose de nouveaux jalons en matière de stabilité

### [En savoir plus](#)



### Manipulation simple

- Crochet avec dispositif anti-soulèvement ou charnières en acier à verrouillage automatique
- Guidage optimisé grâce à des ferrures de guidage avec enveloppe ultra résistante en matériau synthétique

### Une vaste gamme d'accessoires

- Le bon équipement pour chaque utilisation
- Pratique et facilite le travail
- Utilisation universelle sur les échelles de Günzburger Steigtechnik



### Traverse nivello®

Accès ultra sécurisé conformément à la norme pour les échelles d'appui de plus de 3,0 m

- Traverse ultra large pour encore plus de stabilité
- Patins nivello® avec technologie brevetée d'inclinaison à 2 axes, contrôle intégré de l'angle d'appui et plaques de base interchangeables
- Disponible individuellement en tant que pièce de rechange



### Kit d'équipement ultérieur roll-bar

- Rouler au lieu de traîner : manipulation ergonomique et confortable
- Montage facile sur des traverses sans perçage
- Maniement convivial sans devoir se baisser




### Remarques : hauteurs de travail

- En matière de hauteur maximale de travail sur une échelle, les réglementations nationales (telles que les règles TRBS 2121 partie 2 en Allemagne) sont à observer.
- Nous avons créé une nouvelle page dédiée aux règles [TRBS 2121 partie 2](#) pour en récapituler les principales informations
- Et pour savoir comment déterminer une [hauteur de travail](#), consultez nos [trucs et astuces](#)




## Certificats

---



17KFP2039-02 -  
Attestation de  
contrôle  
« Conception  
contrôlée »

Valable en



DIN EN 131-  
3:2007  
DIN EN 131-  
4:2007  
PAK-  
ANFORDERUNG  
FÜR GS -  
ABSCHNITT  
3.1(PAH-  
REQUIREMENT  
FOR GS - CL. 3.1)  
AFPS GS 2014:01  
PAK  
EK5/AK1 17-  
03:2017  
DIN EN 131-1:2016  
DIN EN 131-2:2017

## Certifications d'entreprise

---

sur les critères de durabilité



Management System  
ISO 9001:2015  
ISO 14001:2015  
[www.tuv.com](http://www.tuv.com)  
ID 9108612548

