



N° de commande: 036006

Échelle d'appui à barreaux en matériau synthétique renforcé à la fibre de verre sans traverse



Nombre de barreaux

- 6
 8
 10
 12
 14

Spécification

Hauteur de travail 3 m	Design des marches Barreaux	Nombre de marches / barreaux 6 barreaux	Hauteur des marches / barreaux 29 mm	Profondeur des marches / des barreaux 28 mm
Espacement des marches / des barreaux 280 mm	Longueur de l'échelle 1,92 m	Largeur extérieure 420 mm	Hauteur des montants 73 mm	Largeur des montants 25 mm
Charge max. 150 kg	Conception Pour d'appui	Poids 6 kg	Dimensions de transport 1920 x 425 x 75 mm, 6 kg	Division commerciale MUNK Günzburger Steigtechnik
N° de commande 036006	Prix 379,00 €			

Les faits

- Échelle d'appui à barreaux en matériau synthétique renforcé à la fibre de verre
- Montants et barreaux en profilés de matériau synthétique renforcé à la fibre de verre
- Barreaux carrés rainurés des deux côtés 28 x 29 mm

- L'utilisation d'un cavalier métallique réduit la tension d'isolation à 1.000 V.
- Jonction barreaux-montants à haute résistance
- Espacement des barreaux : 280 mm
- Largeur de l'échelle : 420 mm (sans traverse)
- Charge maximale : 150 kg
- Produit adapté aux travaux à proximité ou en dessous de pièces sous tension
- Testé jusqu'à 28 000 V selon la norme DIN EN 61478:2002 Catégorie 1
- Patins nivello® avec technologie brevetée d'inclinaison à 2 axes
- Remarque : les échelles d'appui de plus de 3,0 m ne peuvent être utilisées sans traverse que si elles sont exclusivement utilisées de manière conforme (p. ex. installées solidement, dotées de crochets, fixées avec une sangle)
- Remarque : Compte tenu de leur sensibilité, les produits comprenant des composants en matériau synthétique renforcé à la fibre de verre ne peuvent pas être échangés

Étendue de la livraison

- Échelle: 1 x

Informations sur les critères de durabilité

- Certification d'entreprise : ISO 9001
- Certification d'entreprise : ISO 14001
- Certification d'entreprise : EN 1090
- Certification d'entreprise : EcoVadis
- RoHS
- REACH
- Le groupe MUNK se conforme à un code de conduite.
- La loi sur la chaîne d'approvisionnement ne s'applique pas en raison de notre taille

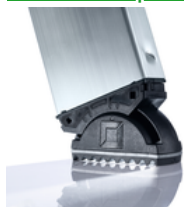
- Les matériaux utilisés sont indiqués dans la spécification technique
- Production respectueuse des ressources : installations photovoltaïques propres
- Consommation d'énergie efficace lors de la fabrication : éclairage LED
- Réparabilité, longévité et qualité : 15 ans de garantie sur les produits de série made in Germany
- Recyclabilité : nos produits sont en grande partie composés d'aluminium, d'acier ou de bois et peuvent être directement envoyés au processus de recyclage.
- Conditions de travail socialement acceptables dans la production : salaires équitables, égalité entre les sexes
- Emballage économique et recyclable : pas d'utilisation de polystyrène, utilisation prédominante de bois et de carton, faible proportion de plastique.
- Pas de risque pour la santé des utilisateurs

Plus d'images de produits

Valeur ajoutée

Le patin mobile de l'échelle pose de nouveaux jalons en matière de stabilité

[En savoir plus](#)



Plastique à renfort de verre

Les échelles en PRV offrent des propriétés optimales pour les défis particuliers. Découvrez sur notre [page d'information](#) les caractéristiques du PRV, notre façon de l'utiliser pour les échelles et leurs domaines d'utilisation.



Traverse pour équipement ultérieur

Montée plus sûre conformément à la norme

- Pour l'équipement ultérieur sur des échelles existantes d'une longueur supérieure à 3,0 m conformément à la norme
- Patins antidérapants
- Disponible en différentes largeurs



Remarques : hauteurs de travail

- En matière de hauteur maximale de travail sur une échelle, les réglementations nationales (telles que les règles TRBS 2121 partie 2 en Allemagne) sont à observer.
- Nous avons créé une nouvelle page dédiée aux règles [TRBS 2121 partie 2](#) pour en récapituler les principales informations
- Et pour savoir comment déterminer une [hauteur de travail](#), consultez nos [trucs et astuces](#)




Certificats



17KFP1938-02 -
Attestation de
contrôle
« Conception
contrôlée »

Valable en



DIN EN 131-3:2007
PAK-
ANFORDERUNG
FÜR GS -
ABSCHNITT
3.1(PAH-
REQUIREMENT
FOR GS - CL. 3.1)
AFPS GS 2014:01
PAK
EK5/AK1 17-1:2017
DIN EN 131-1:2016
DIN EN 131-2:2017

Certifications d'entreprise

sur les critères de durabilité



Management System
ISO 9001:2015
ISO 14001:2015
www.tuv.com
ID 9108612548

