

N° de commande: 041406

## Échelle pour rayonnages à marches mobile



Nombre de marches

6

8

10

12

14

16

18

### Spécification

Hauteur de travail <b>2,8 m</b>	Design des marches <b>Marches</b>	Nombre de marches / barreaux <b>6 marches</b>	Largeur de marches <b>370 mm</b>	Profondeur des marches / des barreaux <b>80 mm</b>
Espacement des marches / des barreaux <b>235 mm</b>	Hauteur verticale d'accrochage <b>1,92 m</b>	Longueur de l'échelle <b>1,69 m</b>	Portée <b>780 mm</b>	Inclinaison <b>70 °</b>
Largeur extérieure <b>420 mm</b>	Diamètre des roues <b>80 mm</b>	Charge max. <b>150 kg</b>	Conception <b>Mobile   Avec roulettes</b>	Poids <b>8,38 kg</b>
Dimensions de transport <b>1860 x 600 x 110 mm, 8,38 kg</b>	Division commerciale <b>MUNK Günzburger Steigtechnik</b>	N° de commande <b>041406</b>	Prix <b>662,00 €</b>	

### Les faits

- Échelle pour rayonnages à marches en aluminium
- Montants robustes en tube carré
- Marches striées profondes de 80 mm
- Jonction marches/montants sertie quatre fois

- Roulement silencieux sur l'extrémité supérieure pour un déplacement facile
- Rangement sans encombrement si non utilisée
- Roulettes à ressort autobloquantes Ø 80 mm à l'extrémité inférieure
- Patins antidérapants
- Espacement des marches : 235 mm
- Largeur de l'échelle : 420 mm (sans roulettes)
- Largeur d'échelle avec roulettes : 600 mm
- Inclinaison de l'échelle : 70°
- Charge maximale : 150 kg
- Remarque : Les échelles pour rayonnages sont réalisées dans les longueurs standard spécifiées ainsi que sur mesure. Veuillez indiquer pour cela la hauteur d'accrochage verticale précise – le prix est calculé selon l'échelle supérieure suivante et comprend un forfait modification de 51,00 euros PVC hors TVA. Les échelles pour rayonnages réalisées su

### Étendue de la livraison

- Instructions d'utilisation et de fonctionnement: 1 x
- Échelle: 1 x
- Roulette à ressort: 2 x

### Informations sur les critères de durabilité

- Certification d'entreprise : ISO 9001
- Certification d'entreprise : EN 1090
- Certification d'entreprise : EcoVadis
- RoHS
- REACH
- Le groupe MUNK se conforme à un code de conduite.

- La loi sur la chaîne d'approvisionnement ne s'applique pas en raison de notre taille
- Les matériaux utilisés sont indiqués dans la spécification technique
- Production respectueuse des ressources : installations photovoltaïques propres
- Consommation d'énergie efficace lors de la fabrication : éclairage LED
- Réparabilité, longévité et qualité : 15 ans de garantie sur les produits de série made in Germany
- Recyclabilité : nos produits sont en grande partie composés d'aluminium, d'acier ou de bois et peuvent être directement envoyés au processus de recyclage.
- Conditions de travail socialement acceptables dans la production : salaires équitables, égalité entre les sexes
- Emballage économique et recyclable : pas d'utilisation de polystyrène, utilisation prédominante de bois et de carton, faible proportion de plastique.
- Pas de risque pour la santé des utilisateurs

## Plus d'images de produits

---



## Valeur ajoutée

---

### Qualité industrielle

Stable et robuste, pour une utilisation intensive au quotidien (ex. : quadruple sertissage)

- Ferrures anticorrosion
- Utilisation de matériaux de haute qualité et hautement résistants
- Accessoires variés et pratiques



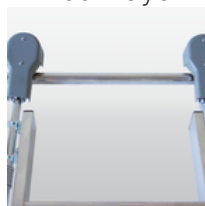
### Rail

- Conception parfaitement ajustée du rail
- Montage facile de tous les éléments



### Des solutions polyvalentes

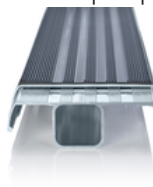
- Échelles disponibles en longueurs standard ou dans des dimensions individuelles
- Disponibles avec et sans roulement supérieur ainsi qu'en variante pivotante
- Roulettes à ressort en option
- Pour rayonnages simples et double face



### Revêtement clip-step

Un effet antidérapant certifié et optimisé, pour plus de confort et de sécurité

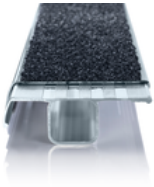
- Fabriqué en matériau synthétique strié
- Ajustement simple et sur mesure par clipsage sur les marches
- Apposition jusqu'à la hauteur maximale de marche en guise de contrôle visuel
- Équipement ultérieur possible et disponible en tant que pièce de rechange




### Revêtement de marche clip-step R 13

Effet antidérapant certifié pour échelles à marches

- Satisfait aux exigences de la classe antidérapante la plus élevée possible R 13 grâce à l'ajout de corindon
- Renforce la sécurité au travail, notamment dans les environnements humides et huileux
- Apposition jusqu'à la hauteur maximale de marche en guise de contrôle visuel
- Équipement ultérieur possible, disponible en tant que pièce de rechange et en longueurs individuelles, y compris en jaune (RAL 1021)




### Certificats



18KFP0222-02 -  
Attestation de  
contrôle  
« Conception  
contrôlée »

Valable en



DIN EN 131-  
3:2007  
PAK-  
ANFORDERUNG  
FÜR GS -  
ABSCHNITT  
3.1(PAH-  
REQUIREMENT  
FOR GS - CL. 3.1)  
AFPS GS 2014:01  
PAK  
EK5/AK1 17-1:2017  
DIN EN 131-1:2016  
DIN EN 131-2:2017

## Certifications d'entreprise

---

sur les critères de durabilité



Management System  
ISO 9001:2015  
ISO 14001:2015  
[www.tuv.com](http://www.tuv.com)  
ID 9108612548

