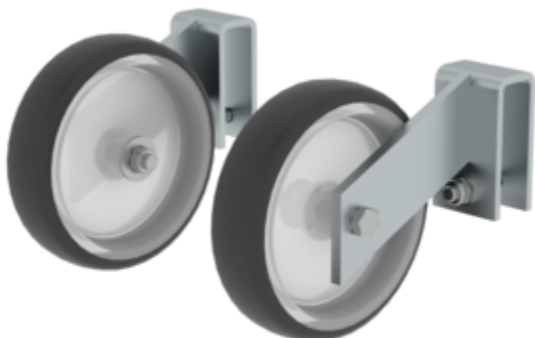


N° de commande: 050041

## Roues de levage pour marchepied rigide



### Spécification

Diamètre des roues <b>125 mm</b>	Matériau <b>Acier galvanisé   Plastique</b>	Poids <b>1,5 kg</b>	Dimensions de transport <b>255 x 170 x 90 mm, 1,5 kg</b>	Type de produit <b>Accessoires</b>
Division commerciale <b>MUNK Günzburger Steigtechnik</b>	N° de commande <b>050041</b>	Prix <b>76,00 €</b>		

### Les faits

- Pour les plates-formes de travail fixes  
Référence 050008 - 051025
- Pas pour le n° de commande 050031 und  
051030
- À monter soi même
- 1 jeu = 2 pièces

### Étendue de la livraison

- Roues de levage: 2 x

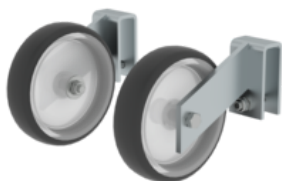
## Informations sur les critères de durabilité

---

- Certification d'entreprise : ISO 9001
- Certification d'entreprise : EN 1090
- Certification d'entreprise : EcoVadis
- RoHS
- REACH
- Le groupe MUNK se conforme à un code de conduite.
- La loi sur la chaîne d'approvisionnement ne s'applique pas en raison de notre taille
- Les matériaux utilisés sont indiqués dans la spécification technique
- Production respectueuse des ressources : installations photovoltaïques propres
- Consommation d'énergie efficace lors de la fabrication : éclairage LED
- Réparabilité, longévité et qualité : 15 ans de garantie sur les produits de série made in Germany
- Recyclabilité : nos produits sont en grande partie composés d'aluminium, d'acier ou de bois et peuvent être directement envoyés au processus de recyclage.
- Conditions de travail socialement acceptables dans la production : salaires équitables, égalité entre les sexes
- Emballage économique et recyclable : pas d'utilisation de polystyrène, utilisation prédominante de bois et de carton, faible proportion de plastique.
- Pas de risque pour la santé des utilisateurs

## Plus d'images de produits

---



## Valeur ajoutée

---

### Subvention BG BAU

Subvention sous réserve. Vous trouverez des informations à jour sur le site Internet de BG BAU. Depuis 2014, BG BAU subventionne l'achat d'échelles à plate-forme avec marches d'un côté et des deux côtés, de marchepieds et d'accessoires d'échelles. Tous les membres de BG BAU bénéficient de cette subvention. L'objectif est d'éviter les accidents de travail sur les chantiers et d'améliorer l'ergonomie. Vous trouverez toutes les informations de BG BAU sur :

[www.bgbau.de/service/angebote/arbeitsschutzpraemien](http://www.bgbau.de/service/angebote/arbeitsschutzpraemien)

Vous trouverez un bref aperçu de la subvention et un aperçu de nos produits éligibles sur notre site web sous [savoir-faire](#).

## Certifications d'entreprise

---

sur les critères de durabilité



Management System  
ISO 9001:2015  
ISO 14001:2015  
[www.tuv.com](http://www.tuv.com)  
ID 9108612548



**Nachhaltigkeit**  
**EcoVadis**  
sustainable supply management  
CSR-Rating in Silber 2022

