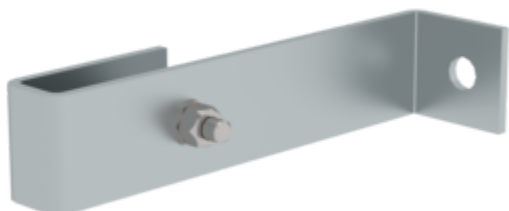


N° de commande: 060018

## Support mural, rigide, en acier galvanisé

Écart par rapport au mur [mm]

150



### Spécification

Compatible avec <b>Échelles de puits</b>	Écartement du mur <b>150 mm</b>	Poids <b>0,42 kg</b>	Dimensions de transport <b>179 x 73 x 40 mm, 0,42 kg</b>	Division commerciale <b>MUNK Günzburger Steigtechnik</b>
N° de commande <b>060018</b>	Prix <b>11,00 €</b>			

### Les faits

- Support mural rigide
- Pour les échelles de puits
- Acier galvanisé
- Remarque : Pour les échelles avec 4 – 9 barreaux, il faut 2 jeux (= 4 pièces) d'attaches murales, pour les échelles avec 10 – 15 barreaux 3 jeux (= 6 pièces) d'attaches murales, pour les échelles avec 16 – 24 barreaux 5 jeux (= 10 pièces) d'attaches murales

- 1 jeu = 2 pièces (1 x droite , 1 x gauche). Pour une fixation dans les puits, n'utiliser des chevilles et des goujons au lieu d'écrous et de boulons que lorsque leur utilisation a été garantie pour le lieu d'utilisation de l'échelle. Ils doivent être utilisés selon la force appliquée au point d'ancrage de l'échelle indiquée par le constructeur.
- Les chevilles et vis de fixation murale ne sont pas incluses dans la livraison. Veuillez vous renseigner auprès de fournisseurs de chevilles renommés.

### Étendue de la livraison

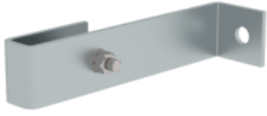
- Support mural: 1 x
- Instructions de montage: 1 x

### Informations sur les critères de durabilité

- Certification d'entreprise : ISO 9001
- Certification d'entreprise : EN 1090
- Certification d'entreprise : EcoVadis
- RoHS
- REACH
- Le groupe MUNK se conforme à un code de conduite.
- La loi sur la chaîne d'approvisionnement ne s'applique pas en raison de notre taille
- Les matériaux utilisés sont indiqués dans la spécification technique
- Production respectueuse des ressources : installations photovoltaïques propres
- Consommation d'énergie efficace lors de la fabrication : éclairage LED
- Réparabilité, longévité et qualité : 15 ans de garantie sur les produits de série made in Germany
- Recyclabilité : nos produits sont en grande partie composés d'aluminium, d'acier ou de bois et peuvent être directement envoyés au processus de recyclage.
- Conditions de travail socialement acceptables dans la production : salaires équitables, égalité entre les sexes
- Emballage économique et recyclable : pas d'utilisation de polystyrène, utilisation prédominante de bois et de carton, faible proportion de plastique.
- Pas de risque pour la santé des utilisateurs

## Plus d'images de produits

---



## Certifications d'entreprise

---

sur les critères de durabilité



Management System  
ISO 9001:2015  
ISO 14001:2015  
[www.tuv.com](http://www.tuv.com)  
ID 9108612548

