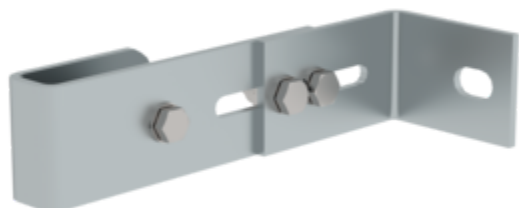


N° de commande: 063250

## Support mural, réglable 165 – 205 mm, acier galvanisé



Écart min. par rapport au mur [mm]

165 215 275 375

### Spécification

Support mural <b>Unique</b>	Écartement min. du mur <b>165 mm</b>	Écartement max. du mur <b>205 mm</b>	Plage de réglage <b>40 mm</b>	Matériau <b>Acier galvanisé</b>
Poids <b>1,2 kg</b>	Dimensions de transport <b>200 x 135 x 60 mm, 1,2 kg</b>	Division commerciale <b>MUNK Günzburger Steigtechnik</b>	N° de commande <b>063250</b>	Prix <b>49,00 €</b>

### Les faits

- Plage d'ajustement permettant une utilisation flexible
- Construction robuste pour un maintien sécurisé
- Maintien ferme même en utilisation intensive
- Support mural réglable

### Étendue de la livraison

- Support mural: 1 x
- Instructions de montage: 1 x

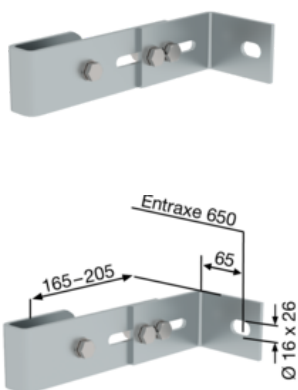
## Informations sur les critères de durabilité

---

- Certification d'entreprise : ISO 9001
- Certification d'entreprise : EN 1090
- Certification d'entreprise : EcoVadis
- RoHS
- REACH
- Le groupe MUNK se conforme à un code de conduite.
- La loi sur la chaîne d'approvisionnement ne s'applique pas en raison de notre taille
- Les matériaux utilisés sont indiqués dans la spécification technique
- Production respectueuse des ressources : installations photovoltaïques propres
- Consommation d'énergie efficace lors de la fabrication : éclairage LED
- Réparabilité, longévité et qualité : 15 ans de garantie sur les produits de série made in Germany
- Recyclabilité : nos produits sont en grande partie composés d'aluminium, d'acier ou de bois et peuvent être directement envoyés au processus de recyclage.
- Conditions de travail socialement acceptables dans la production : salaires équitables, égalité entre les sexes
- Emballage économique et recyclable : pas d'utilisation de polystyrène, utilisation prédominante de bois et de carton, faible proportion de plastique.
- Pas de risque pour la santé des utilisateurs

## Plus d'images de produits

---



## Valeur ajoutée

### Planification optimale

- Aides pratiques à la planification (disponibles au [téléchargement](#)) avec des conseils pour une planification correcte des systèmes d'échelles à crinoline
- Planification en étroite collaboration avec le donneur d'ordre, selon le site et l'utilisation prévue
- Planification conjointe de projets



Toutes les [échelles fixes](#) en un coup d'œil :

- [Échelles à crinoline à une section](#) selon les normes DIN 18799-1/-3, DIN 14094-1 et DIN EN ISO 14122-4 (en fonction du choix de la norme et de la situation sur le site de la sortie, des composants supplémentaires tels que marche de sortie, garde-corps et porte de sécurité sont nécessaires).
- DIN 18799-1 : Échelles à crinoline permanentes à plusieurs sections [sur édifices](#)
- DIN 14094-1 : [Échelles de secours](#) à plusieurs sections
- DIN EN ISO 14122-4 : Échelles à crinoline permanentes à plusieurs sections [sur machines](#)

## Certifications d'entreprise

---

sur les critères de durabilité



Management System  
ISO 9001:2015  
ISO 14001:2015  
[www.tuv.com](http://www.tuv.com)  
ID 9108612548

