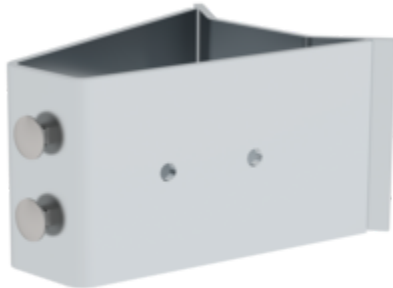


N° de commande: 077019

## Support mural en aluminium pour mâts ronds

Variantes



### Spécification

Dimensions de transport 140 x 100 x 183 mm, 0,7 kg	Division commerciale MUNK Günzburger Steigtechnik	N° de commande 077019
--	---	--------------------------

### Les faits

- Pour fixer des échelles à un montant sur des mâts ronds
- Écart avec le mat : 155 mm
- Perçages de fixation : 18 x 65 mm

### Étendue de la livraison

- Support mural: 1 x

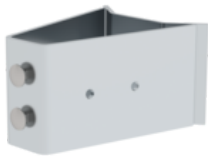
### Informations sur les critères de durabilité

- Certification d'entreprise : ISO 9001
- Certification d'entreprise : ISO 14001

- Certification d'entreprise : EN 1090
- Certification d'entreprise : EcoVadis
- RoHS
- REACH
- Le groupe MUNK se conforme à un code de conduite.
- La loi sur la chaîne d'approvisionnement ne s'applique pas en raison de notre taille
- Les matériaux utilisés sont indiqués dans la spécification technique
- Production respectueuse des ressources : installations photovoltaïques propres
- Consommation d'énergie efficace lors de la fabrication : éclairage LED
- Réparabilité, longévité et qualité : 15 ans de garantie sur les produits de série made in Germany
- Recyclabilité : nos produits sont en grande partie composés d'aluminium, d'acier ou de bois et peuvent être directement envoyés au processus de recyclage.
- Conditions de travail socialement acceptables dans la production : salaires équitables, égalité entre les sexes
- Emballage économique et recyclable : pas d'utilisation de polystyrène, utilisation prédominante de bois et de carton, faible proportion de plastique.
- Pas de risque pour la santé des utilisateurs

## Plus d'images de produits

---



## Valeur ajoutée

---

### Principe modulaire rationnel

- Les échelles à un montant avec rail de protection anti-chute en différentes longueurs offrent la solution appropriée pour chaque objet
- Chaque composant individuel du module satisfait aux mêmes exigences en termes de qualité et d'efficacité



### Qualité la plus élevée qui soit

- Raccordement soudé hautement résistant du rail de protection anti-chute et des barreaux
- Protection latérale contre le glissement sur le barreau pour une sécurité supplémentaire



### Différents matériaux au choix

- Selon l'utilisation pour laquelle elles sont prévues, les échelles à un montant sont disponibles en acier, en acier inoxydable ou en aluminium
- Les attaches murales et les accessoires sont, eux aussi, disponibles en plusieurs matériaux



### Variante avec barreaux rabattables

- Utilisation idéale en tout endroit où l'échelle doit être intégrée de manière aussi discrète que possible
- Le mécanisme pour déployer et rabattre les barreaux peut s'utiliser d'en haut ou d'en bas via un levier amovible
- Lorsque le levier de commande est retiré, l'échelle est protégée contre tout accès non autorisé
- Largeur extérieure barreaux déployés : 468 mm
- Largeur extérieure barreaux rabattus : 160 mm
- Prix sur demande



## Certifications d'entreprise

---

sur les critères de durabilité



Management System  
ISO 9001:2015  
ISO 14001:2015  
[www.tuv.com](http://www.tuv.com)  
ID 9108612548



**Nachhaltigkeit**  
**EcoVadis**  
sustainable supply management  
CSR-Rating in Silber 2022