

N° de commande: 041603

## Escabeau double avec clip-step



Nombre de marches

2x3

2x4

2x5

2x6

2x7

2x8

2x9

2x10

2x12

2x14



### Spécification

Hauteur de travail 2,2 m	Design des marches Marches	Nombre de marches / barreaux 2x 3 marches	Profondeur des marches / des barreaux 80 mm	Espacement des marches / des barreaux 235 mm
Effet antidérapant clip-step	Hauteur 670 mm	Empattement 690 mm	Inclinaison 70 °	Largeur extérieure inférieure 440 mm
Hauteur des montants 73 mm	Largeur des montants 25 mm	Charge max. 150 kg	Conception En position debout   Accès double face	Dimensions de transport (emballage non compris) 740 x 432 x 212 mm, 5,28 kg
Division commerciale MUNK Günzburger Steigtechnik	N° de commande 041603			

### Les faits

- Escabeau en aluminium
- Montants robustes en tube carré
- Marches striées profondes de 80 mm
- Revêtements clip-step pour effet antidérapant optimisé
- Jonction marches/montants sertie quatre fois

- Montants coniques pour une stabilité sécurisée
- Patins nivello® avec technologie brevetée d'inclinaison à 2 axes
- Poignée ergo-pad® avec mécanisme de pince
- Articulation 'safe-cap'
- À partir de sept marches : Protection contre l'écartement grâce à deux sangles en polyester hautement résistantes
- Espacement des marches : 235 mm
- Inclinaison de l'échelle : 70°
- Disponible avec et sans revêtements
- Charge maximale : 150 kg

### Étendue de la livraison

- Échelle: 1 x

### Informations sur les critères de durabilité

---

- Certification d'entreprise : ISO 9001
- Certification d'entreprise : ISO 14001
- Certification d'entreprise : EN 1090
- Certification d'entreprise : EcoVadis
- RoHS
- REACH
- Le groupe MUNK se conforme à un code de conduite.
- La loi sur la chaîne d'approvisionnement ne s'applique pas en raison de notre taille
- Les matériaux utilisés sont indiqués dans la spécification technique
- Production respectueuse des ressources : installations photovoltaïques propres
- Consommation d'énergie efficace lors de la fabrication : éclairage LED
- Réparabilité, longévité et qualité : 15 ans de garantie sur les produits de série made in Germany
- Recyclabilité : nos produits sont en grande partie composés d'aluminium, d'acier ou de bois et peuvent être directement envoyés au processus de recyclage.

- Conditions de travail socialement acceptables dans la production : salaires équitables, égalité entre les sexes
- Emballage économique et recyclable : pas d'utilisation de polystyrène, utilisation prédominante de bois et de carton, faible proportion de plastique.
- Pas de risque pour la santé des utilisateurs

## Plus d'images de produits

---



## Valeur ajoutée

---

### Qualité industrielle

Stable et robuste, pour une utilisation intensive au quotidien (ex. : quadruple sertissage)

- Ferrures anticorrosion
- Utilisation de matériaux de haute qualité et hautement résistants
- Accessoires variés et pratiques



Le patin mobile de l'échelle pose de nouveaux jalons en matière de stabilité

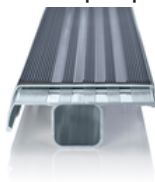
### [En savoir plus](#)



### Revêtement clip-step

Un effet antidérapant certifié et optimisé, pour plus de confort et de sécurité

- Fabriqué en matériau synthétique strié
- Ajustement simple et sur mesure par clipsage sur les marches
- Apposition jusqu'à la hauteur maximale de marche en guise de contrôle visuel
- Équipement ultérieur possible et disponible en tant que pièce de rechange



### Poignée ergo-pad®

Fixée au point de transport optimal, elle permet une manipulation plus facile et plus confortable



#### Remarques : hauteurs de travail


- En matière de hauteur maximale de travail sur une échelle, les réglementations nationales (telles que les règles TRBS 2121 partie 2 en Allemagne) sont à observer.
- Nous avons créé une nouvelle page dédiée aux règles [TRBS 2121 partie 2](#) pour en récapituler les principales informations
- Et pour savoir comment déterminer une [hauteur de travail](#), consultez nos [trucs et astuces](#)



#### Certificats



25KFP0049-01 -  
Attestation de  
contrôle  
« Conception  
contrôlée »,  
  
Valable en



DIN EN 131-1:2019  
DIN EN 131-2:2017  
DIN EN 131-3:2018  
EK5/AK1 17-  
02.4:2021  
PAK-  
ANFORDERUNG  
FÜR GS (PAH  
REQUIREMENT  
FOR GS) AFPS GS  
2019:01 PAK

Certifications d'entreprise

---

Normes de qualité et de durabilité



Management  
System  
ISO 9001:2015  
ISO 14001:2015  
  
www.tuv.com  
ID 9108612548

