



N° de commande: 041623

## Escabeau avec clip-step R13



Nombre de marches

- 3
  4
  5
  6
  7
  8
  9
  10
  12
   
 14

### Spécification

Hauteur de travail <b>2,7 m</b>	Design des marches <b>Marches</b>	Nombre de marches / barreaux <b>3 marches</b>	Plate-forme comprise dans le nombre de marches <b>Oui</b>	Profondeur des marches / des barreaux <b>80 mm</b>
Espacement des marches / des barreaux <b>235 mm</b>	Effet antidérapant <b>clip-step R13</b>	Hauteur <b>1,34 m</b>	Hauteur de la plate- forme <b>670 mm</b>	Empattement <b>700 mm</b>
Inclinaison <b>70 °</b>	Largeur extérieure inférieure <b>470 mm</b>	Hauteur des montants <b>73 mm</b>	Hauteur du montant de la partie de support <b>58 mm</b>	Largeur des montants <b>25 mm</b>
Charge max. <b>150 kg</b>	Conception <b>En position debout   Accès unilatéral</b>	Poids <b>5,75 kg</b>	Dimensions de transport <b>1434 x 461 x 164 mm, 5,751 kg</b>	Division commerciale <b>MUNK Günzburger Steigtechnik</b>
N° de commande <b>041623</b>	Prix <b>245,00 €</b>			

### Les faits

- Escabeau en aluminium
- Montants robustes en tube carré

- Marches striées profondes de 80 mm et grande plate-forme
- Jonction marches/montants sertie quatre fois
- Articulation 'safe-cap'
- Montants coniques pour une stabilité sécurisée
- Poignée ergo-pad® avec mécanisme de pince
- Patins nivello® avec technologie brevetée d'inclinaison à 2 axes
- Cuvette porte-outils pratique avec crochets et porte-outils intégrés
- Protection contre l'écartement grâce à deux sangles en polyester hautement résistantes
- Espacement des marches : 235 mm
- Inclinaison de l'échelle : 70°
- Charge maximale : 150 kg
- Revêtement clip-step R13 pour effet antidérapant certifié

### Étendue de la livraison

- Échelle: 1 x

### Informations sur les critères de durabilité

---

- Certification d'entreprise : ISO 9001
- Certification d'entreprise : EN 1090
- Certification d'entreprise : EcoVadis
- RoHS
- REACH
- Le groupe MUNK se conforme à un code de conduite.
- La loi sur la chaîne d'approvisionnement ne s'applique pas en raison de notre taille
- Les matériaux utilisés sont indiqués dans la spécification technique
- Production respectueuse des ressources : installations photovoltaïques propres

- Consommation d'énergie efficace lors de la fabrication : éclairage LED
- Réparabilité, longévité et qualité : 15 ans de garantie sur les produits de série made in Germany
- Recyclabilité : nos produits sont en grande partie composés d'aluminium, d'acier ou de bois et peuvent être directement envoyés au processus de recyclage.
- Conditions de travail socialement acceptables dans la production : salaires équitables, égalité entre les sexes
- Emballage économique et recyclable : pas d'utilisation de polystyrène, utilisation prédominante de bois et de carton, faible proportion de plastique.
- Pas de risque pour la santé des utilisateurs

## Plus d'images de produits

---



## Valeur ajoutée

---

### Qualité industrielle

Stable et robuste, pour une utilisation intensive au quotidien (ex. : quadruple sertissage)

- Ferrures anticorrosion
- Utilisation de matériaux de haute qualité et hautement résistants
- Accessoires variés et pratiques



### Articulation safe-cap

- Articulation d'échelle maniable avec une grande surface d'appui et un capuchon de protection en matériau synthétique robuste
- Le sextuple rivetage et la grande épaisseur de paroi renforcent la sécurité et la stabilité de cet endroit sensible de l'échelle, tout en assurant une plus longue durée de vie
- Le safe-cap protège l'échelle lors de l'utilisation, du chargement et du stockage, ainsi que les surfaces d'appui, les parois et les surfaces de chargement du véhicule et l'articulation en elle-même



### Cuvette porte-outils

- Pour le rangement pratique de petites pièces
- En matériau synthétique de haute qualité
- En partie avec des crochets et des porte-outils intégrés
- Différentes versions, selon le modèle d'échelle



Le patin mobile de l'échelle pose de nouveaux jalons en matière de stabilité

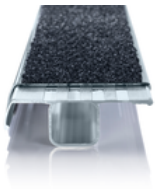
### [En savoir plus](#)



### Revêtement de marche clip-step R 13

Effet antidérapant certifié pour échelles à marches

- Satisfait aux exigences de la classe antidérapante la plus élevée possible R 13 grâce à l'ajout de corindon
- Renforce la sécurité au travail, notamment dans les environnements humides et huileux
- Apposition jusqu'à la hauteur maximale de marche en guise de contrôle visuel
- Équipement ultérieur possible, disponible en tant que pièce de rechange et en longueurs individuelles, y compris en jaune (RAL 1021)



### Poignée ergo-pad®

Fixée au point de transport optimal, elle permet une manipulation plus facile et plus confortable



### Remarques : hauteurs de travail

- En matière de hauteur maximale de travail sur une échelle, les réglementations nationales (telles que les règles TRBS 2121 partie 2 en Allemagne) sont à observer.
- Nous avons créé une nouvelle page dédiée aux règles [TRBS 2121 partie 2](#) pour en récapituler les principales informations
- Et pour savoir comment déterminer une [hauteur de travail](#), consultez nos [trucs et astuces](#)



## Certificats

---



17KFP0689-04 -  
Attestation de  
contrôle  
« Conception  
contrôlée »,

Valable en



DIN EN 131-  
3:2007  
EK5-AK1 17-  
02:2017  
DIN EN 131-1:2016  
DIN EN 131-2:2017  
PAK-  
ANFORDERUNG  
FÜR GS -  
ABSCHNITT  
3.1(PAH-  
REQUIREMENT  
FOR GS - CL. 3.1)  
AFPS GS 2014:01  
PAK

## Certifications d'entreprise

---

sur les critères de durabilité



Management System  
ISO 9001:2015  
ISO 14001:2015  
[www.tuv.com](http://www.tuv.com)  
ID 9108612548

