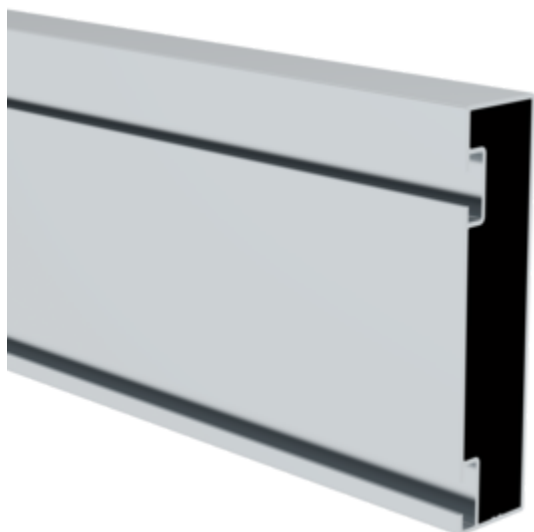


N° de commande: 986063

Barre à hauteur des pieds pour système de garde-corps

Longueur [mm]

3500



Spécification

Longueur 3,5 m	Poids 3,1 kg	Dimensions de transport 3500 x 25 x 110 mm, 3,6 kg	Produit précédent 986062	Division commerciale MUNK Günzburger Steigtechnik
N° de commande 986063	Prix 93,00 €			

Les faits

- Utilisation universelle
- Installation facile
- Construction robuste
- Design esthétique
- Nos éléments de raccordement et tubes d'un diamètre extérieur de 40 mm pour système de garde-corps peuvent être réalisés dans toutes les variantes de construction. La version standard comprend des pièces de raccordement en acier galvanisé, pour une installation en intérieur

- Contre supplément, une version en acier inoxydable est également disponible pour une utilisation en extérieur. Un traitement de surface tel qu'un revêtement par pulvérisation, peut être réalisé dans toutes les couleurs RAL usuelles sur demande.
- Toutes les pièces de raccordement sont également disponibles en acier inoxydable sur demande

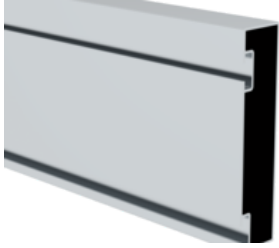
Étendue de la livraison

- Matériel de montage: 1 x
- Instructions de montage: 1 x

Informations sur les critères de durabilité

- Certification d'entreprise : ISO 9001
- Certification d'entreprise : EN 1090
- Certification d'entreprise : EcoVadis
- RoHS
- REACH
- Le groupe MUNK se conforme à un code de conduite.
- La loi sur la chaîne d'approvisionnement ne s'applique pas en raison de notre taille
- Les matériaux utilisés sont indiqués dans la spécification technique
- Production respectueuse des ressources : installations photovoltaïques propres
- Consommation d'énergie efficace lors de la fabrication : éclairage LED
- Réparabilité, longévité et qualité : 15 ans de garantie sur les produits de série made in Germany
- Recyclabilité : nos produits sont en grande partie composés d'aluminium, d'acier ou de bois et peuvent être directement envoyés au processus de recyclage.
- Conditions de travail socialement acceptables dans la production : salaires équitables, égalité entre les sexes
- Emballage économique et recyclable : pas d'utilisation de polystyrène, utilisation prédominante de bois et de carton, faible proportion de plastique.
- Pas de risque pour la santé des utilisateurs

Plus d'images de produits



Valeur ajoutée

Configurateur produits

Avec notre [configurateur produits](#) pour escaliers, sauts de loup et escaliers à plate-forme mobiles, la configuration, la gestion des demandes et la commande de produits personnalisés deviennent un jeu d'enfant. Quelques étapes suffisent pour saisir les dimensions et la version souhaitées et générer un modèle en 3D pivotant mis à jour en temps réel. Pour pouvoir enregistrer votre configuration et passer à l'étape du devis, vous aurez besoin d'un identifiant qui vous sera remis par notre équipe commerciale.



Protection anti-chute

- Les garde-corps et les mains courantes des deux côtés permettent de garantir une sécurité élevée au travail
- Porte de sécurité à dimension fixe ou télescopique



Système modulaire

- Combinable individuellement et de manière économique pour chaque besoin
- Hauteurs de plates-formes de 1,25 jusqu'à 3,0 m
- Trois longueurs de plates-formes différentes au choix

Accès

- Modèles antidérapants pour une bonne stabilité
- Choix des matériaux les plus variés dans les classes antidérapantes allant de R 9 à R 13 – adaptés à chaque utilisation



Passerelles en conception modulaire

- Pour de nombreuses applications en intérieur dans la production, le stockage, comme accès aux machines, comme passerelle le long de murs de bâtiment ou en tant qu'accès pratique pour le dégivrage de véhicules utilitaires pendant les mois d'hiver
- La conception innovante en modules permet de combiner les passerelles de manière confortable, économique et adaptée à vos exigences individuelles
- La hauteur de plate-forme de la passerelle peut être déterminée de manière personnalisée entre 1,25 m et 3,00 m. La combinaison de 3 longueurs de passerelles différentes permet d'obtenir la longueur totale souhaitée
- Grâce aux modules prémontés, les modules se montent facilement, se combinent de manière sûre et se fixent au sol à l'aide d'équerres de base
- Les modules sont des structures en aluminium solides et résistantes à la corrosion avec cadre de soutien qui ne nécessitent aucun entretien.
- Charge maximale : 1,5 kN/m², charge max. marches 150 kg, charge max. totale 300 kg
- L'accès à la passerelle s'effectue de manière confortable au moyen d'un escalier à 45° avec mains courantes des deux côtés et une porte de sécurité à fermeture automatique.
- Les sous-ensembles sont prémontés en usine sous forme de groupes modulaires pour un montage simple et rapide selon les instructions de montage fournies

Remarque

Lors du montage d'une passerelle, seuls des modules de même hauteur de plate-forme peuvent être combinés. Si des hauteurs de plate-forme différentes sont nécessaires sur une passerelle, veuillez nous contacter. Cela s'applique également si vous avez besoin de

passerelles pour l'extérieur, car l'utilisation est principalement conçue pour l'intérieur (à l'exception des installations de dégivrage).

Certifications d'entreprise

sur les critères de durabilité



Management System
ISO 9001:2015
ISO 14001:2015
www.tuv.com
ID 9108612548



Nachhaltigkeit
EcoVadis
sustainable supply management
CSR-Rating in Silber 2022

