



N° de commande: 021214

## Échelle coulissante à corde à barreaux 2 parties sans traverse



Nombre de barreaux

2x14

2x16

2x18

2x20

### Spécification

Hauteur de travail 8,3 m	Design des marches Barreaux	Nombre de marches / barreaux 2x 14 barreaux	Hauteur des marches / barreaux 30 mm	Profondeur des marches / des barreaux 30 mm
Espacement des marches / des barreaux 280 mm	Longueur en position repliée 4,18 m	Longueur en position déployée 7,22 m	Largeur extérieure 420 mm	Hauteur des montants 73 mm
Largeur des montants 25 mm	Conception Pour d'appui   2 parties	Dimensions de transport (emballage non compris) 4160 x 445 x 165 mm, 21 kg	Division commerciale MUNK Günzburger Steigtechnik	N° de commande 021214

### Les faits

- Échelle coulissante à corde à barreaux en aluminium
- Montants robustes en tube carré
- Barreaux carrés rainurés des deux côtés 30 x 30 mm
- Jonction barreaux-montants à quadruple sertissage
- Réglage de la hauteur confortable barreau par barreau grâce à deux cordes en matériau synthétique

- Partie supérieure avec galets de roulement muraux
- Ferrures de guidage résistantes à la corrosion avec guidages à glissement
- Espacement des barreaux : 280 mm
- Largeur de l'échelle : 420 mm (sans traverse)
- Charge maximale : 150 kg
- Remarque : les échelles d'appui de plus de 3,0 m ne peuvent être utilisées sans traverse que si elles sont exclusivement utilisées de manière conforme (p. ex. installées solidement, dotées de crochets, fixées avec une sangle)
- Patins nivello® avec technologie brevetée d'inclinaison à 2 axes

### Étendue de la livraison

- Échelle: 1 x
- Instructions d'utilisation et de fonctionnement: 1 x

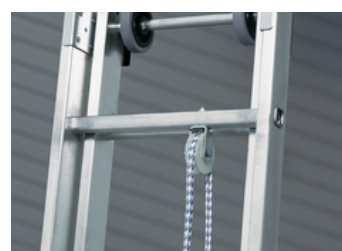
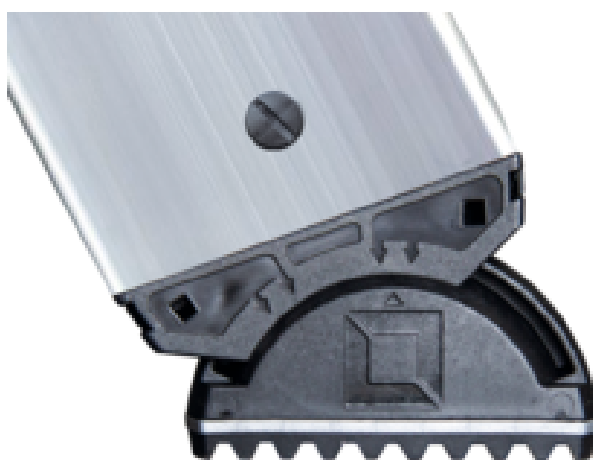
### Informations sur les critères de durabilité

- Certification d'entreprise : ISO 9001
- Certification d'entreprise : ISO 14001
- Certification d'entreprise : EN 1090
- Certification d'entreprise : EcoVadis
- RoHS
- REACH
- Le groupe MUNK se conforme à un code de conduite.
- La loi sur la chaîne d'approvisionnement ne s'applique pas en raison de notre taille
- Les matériaux utilisés sont indiqués dans la spécification technique
- Production respectueuse des ressources : installations photovoltaïques propres
- Consommation d'énergie efficace lors de la fabrication : éclairage LED
- Réparabilité, longévité et qualité : 15 ans de garantie sur les produits de série made in Germany

- Recyclabilité : nos produits sont en grande partie composés d'aluminium, d'acier ou de bois et peuvent être directement envoyés au processus de recyclage.
- Conditions de travail socialement acceptables dans la production : salaires équitables, égalité entre les sexes
- Emballage économique et recyclable : pas d'utilisation de polystyrène, utilisation prédominante de bois et de carton, faible proportion de plastique.
- Pas de risque pour la santé des utilisateurs

## Plus d'images de produits

---



## Valeur ajoutée

---

### Qualité industrielle

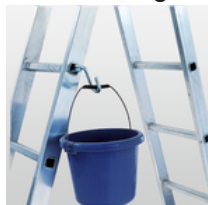
Stable et robuste, pour une utilisation intensive au quotidien (ex. : quadruple sertissage)

- Ferrures anticorrosion
- Utilisation de matériaux de haute qualité et hautement résistants
- Accessoires variés et pratiques



### Une vaste gamme d'accessoires

- Le bon équipement pour chaque utilisation
- Pratique et facilite le travail
- Utilisation universelle sur les échelles de Günzburger Steigtechnik



Le patin mobile de l'échelle pose de nouveaux jalons en matière de stabilité

### En savoir plus



Utilisation optimisée, facile à manoeuvrer grâce à des éléments faciles à atteindre

- Réglage simple de la hauteur barreau par barreau ou marche par marche
- Galets de roulement muraux sur la partie supérieure (à partir de 14 barreaux)
- Ferrures avec guidages à glissement
- Poulie facilement manœuvrable



### Traverse pour équipement ultérieur

Montée plus sûre conformément à la norme

- Pour l'équipement ultérieur sur des échelles existantes d'une longueur supérieure à 3,0 m conformément à la norme
- Patins antidérapants
- Disponible en différentes largeurs



Certifications d'entreprise

---

Normes de qualité et de durabilité

