

N° de commande: 050084

Échelle à plate-forme



Nombre de marches

4

5

6

7

8

9

10



Spécification

| | | | | |
|---|---|---|--|---|
| Hauteur de travail 2,9 m | Design des marches Stufen | Nombre de marches / barreaux 4 marches | Plate-forme comprise dans le nombre de marches Ja | Hauteur de la plate- forme 900 mm |
| Profondeur des marches / des barreaux 80 mm | Espacement des marches / des barreaux 235 mm | Hauteur 1,65 m | Empattement 1 m | Inclinaison 70 ° |
| Largeur extérieure inférieure 610 mm | Hauteur des montants 73 mm | Hauteur du montant de la partie de support 58 mm | Largeur des montants 25 mm | Charge max. 150 kg |
| Conception Freistehend Einseitig begehbar | Dimensions de transport (emballage non compris) 1752 x 605 x 164 mm, 10 kg | Division commerciale MUNK Günzburger Steigtechnik | N° de commande 050084 | |

Les faits

- Échelle à plate-forme en aluminium
- Montants robustes en tube carré
- Marches striées profondes de 80 mm
- Grande plate-forme trapézoïdale (400 / 360 x 425 mm)
- Jonction marches/montants sertie quatre fois

- Montants coniques pour une stabilité sécurisée
- Deux mains courantes pour une montée et une descente sécurisées (livrées non montées)
- Articulation 'safe-cap'
- Poignée ergo-pad® avec mécanisme de pince
- Patins nivello® avec technologie brevetée d'inclinaison à 2 axes
- Cuvette porte-outils pratique (350 x 200 mm)
- Protection contre l'écartement grâce à deux sangles en polyester hautement résistantes
- Espacement des marches : 235 mm
- Inclinaison de l'échelle : 70°
- Charge maximale : 150 kg

Étendue de la livraison

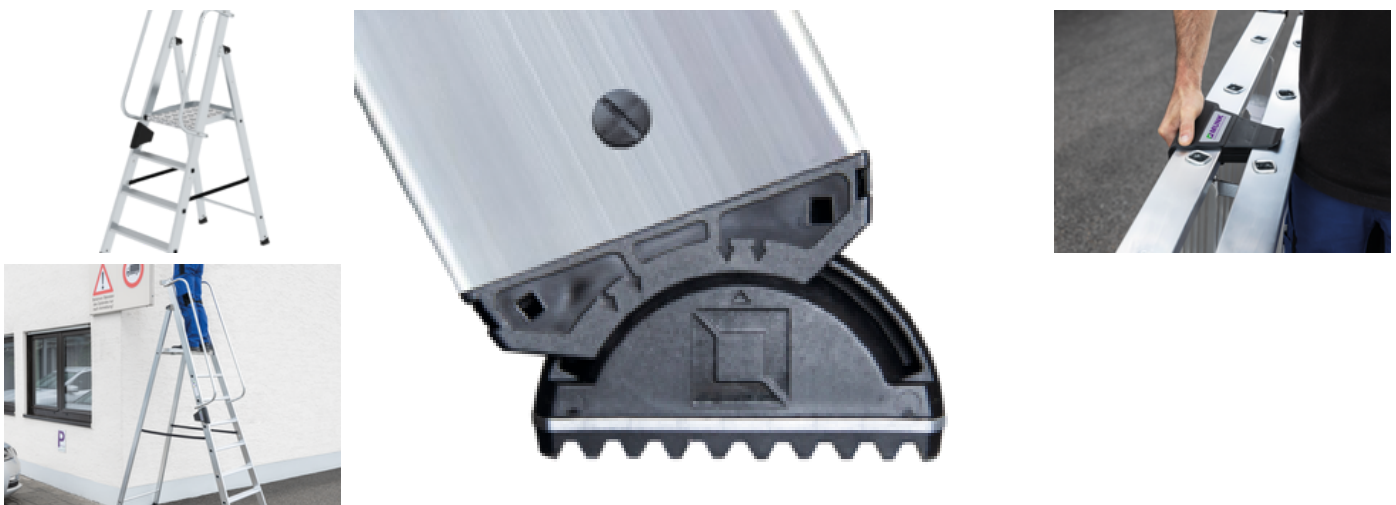
- Échelle: 1 x
- Instructions de montage: 1 x
- Main courante (fournie non fixée): 2 x

Informations sur les critères de durabilité

- Certification d'entreprise : ISO 9001
- Certification d'entreprise : ISO 14001
- Certification d'entreprise : EN 1090
- Certification d'entreprise : EcoVadis
- RoHS
- REACH
- Le groupe MUNK se conforme à un code de conduite.
- La loi sur la chaîne d'approvisionnement ne s'applique pas en raison de notre taille
- Les matériaux utilisés sont indiqués dans la spécification technique
- Production respectueuse des ressources : installations photovoltaïques propres
- Consommation d'énergie efficace lors de la fabrication : éclairage LED
- Réparabilité, longévité et qualité : 15 ans de garantie sur les produits de série made in Germany

- Recyclabilité : nos produits sont en grande partie composés d'aluminium, d'acier ou de bois et peuvent être directement envoyés au processus de recyclage.
- Conditions de travail socialement acceptables dans la production : salaires équitables, égalité entre les sexes
- Emballage économique et recyclable : pas d'utilisation de polystyrène, utilisation prédominante de bois et de carton, faible proportion de plastique.
- Pas de risque pour la santé des utilisateurs

Plus d'images de produits



Valeur ajoutée

Qualité industrielle

Stable et robuste, pour une utilisation intensive au quotidien (ex. : quadruple sertissage)

- Ferrures anticorrosion
- Utilisation de matériaux de haute qualité et hautement résistants
- Accessoires variés et pratiques



Le patin mobile de l'échelle pose de nouveaux jalons en matière de stabilité

[En savoir plus](#)



Articulation safe-cap

- Articulation d'échelle maniable avec une grande surface d'appui et un capuchon de protection en matériau synthétique robuste
- Le sextuple rivetage et la grande épaisseur de paroi renforcent la sécurité et la stabilité de cet endroit sensible de l'échelle, tout en assurant une plus longue durée de vie
- Le safe-cap protège l'échelle lors de l'utilisation, du chargement et du stockage, ainsi que les surfaces d'appui, les parois et les surfaces de chargement du véhicule et l'articulation en elle-même



Poignée ergo-pad®

Fixée au point de transport optimal, elle permet une manipulation plus facile et plus confortable



Certificats



25KFP0610-01 -
Attestation de
contrôle
« Conception
contrôlée »

Valable en

DIN EN 131-1:2019
DIN EN 131-2:2017
DIN EN 131-3:2018
EK5/AK1 17-
02.4:2021
PAK-
ANFORDERUNG
FÜR GS (PAH
REQUIREMENT
FOR GS) AFPS GS
2019:01 PAK

Certifications d'entreprise

Normes de qualité et de durabilité



Management System
ISO 9001:2015
ISO 14001:2015
www.tuv.com
ID 9108612548

