

N° de commande: 011223

## Escabeau ML



Nombre de marches

- 3
  4
  5
  6
  7



## Spécification

Hauteur de travail <b>2,7 m</b>	Design des marches <b>Marches</b>	Nombre de marches / barreaux <b>3 marches</b>	Plate-forme comprise dans le nombre de marches <b>Oui</b>	Profondeur des marches / des barreaux <b>80 mm</b>
Espacement des marches / des barreaux <b>235 mm</b>	Effet antidérapant <b>Aluminium ondulé</b>	Hauteur <b>1,31 m</b>	Hauteur de la plate-forme <b>690 mm</b>	Empattement <b>680 mm</b>
Inclinaison <b>70 °</b>	Largeur extérieure inférieure <b>460 mm</b>	Hauteur des montants <b>50 mm</b>	Hauteur du montant de la partie de support <b>35 mm</b>	Charge max. <b>150 kg</b>
Conception <b>En position debout   Accès unilatéral</b>	Poids <b>4,9 kg</b>	Dimensions de transport <b>1395 x 455 x 127 mm, 4,9 kg</b>	Division commerciale <b>MUNK Günzburger Steigtechnik</b>	N° de commande <b>011223</b>
Prix <b>179,00 €</b>				

## Les faits

- Escabeau en aluminium
- Montants ergonomiques pour manipulation simple

- Marches striées profondes de 80 mm et grande plate-forme
- Jonction marches-montants à vissage haute résistance
- Montants coniques pour une stabilité sécurisée
- Articulation à quadruple rivetage en aluminium
- Patins antidérapants
- Cuvette porte-outils pratique
- À partir de six marches : Protection contre l'écartement grâce à deux sangles en polyester hautement résistantes
- Espacement des marches : 235 mm
- Inclinaison de l'échelle : 70°
- Charge maximale : 150 kg

### **Étendue de la livraison**

- Échelle: 1 x

### **Informations sur les critères de durabilité**

---

- Certification d'entreprise : ISO 9001
- Certification d'entreprise : EN 1090
- Certification d'entreprise : EcoVadis
- RoHS
- REACH
- Le groupe MUNK se conforme à un code de conduite.
- La loi sur la chaîne d'approvisionnement ne s'applique pas en raison de notre taille
- Les matériaux utilisés sont indiqués dans la spécification technique
- Production respectueuse des ressources : installations photovoltaïques propres
- Consommation d'énergie efficace lors de la fabrication : éclairage LED
- Réparabilité, longévité et qualité : 15 ans de garantie sur les produits de série made in Germany

- Recyclabilité : nos produits sont en grande partie composés d'aluminium, d'acier ou de bois et peuvent être directement envoyés au processus de recyclage.
- Conditions de travail socialement acceptables dans la production : salaires équitables, égalité entre les sexes
- Emballage économique et recyclable : pas d'utilisation de polystyrène, utilisation prédominante de bois et de carton, faible proportion de plastique.
- Pas de risque pour la santé des utilisateurs

## Plus d'images de produits



## Valeur ajoutée

---

### Qualité industrielle

Stable et robuste, pour une utilisation intensive au quotidien (ex. : quadruple sertissage)

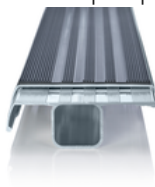
- Ferrures anticorrosion
- Utilisation de matériaux de haute qualité et hautement résistants
- Accessoires variés et pratiques



### Revêtement clip-step

Un effet antidérapant certifié et optimisé, pour plus de confort et de sécurité

- Fabriqué en matériau synthétique strié
- Ajustement simple et sur mesure par clipsage sur les marches
- Apposition jusqu'à la hauteur maximale de marche en guise de contrôle visuel
- Équipement ultérieur possible et disponible en tant que pièce de rechange



### Cuvette porte-outils

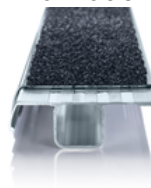
- Pour le rangement pratique de petites pièces
- En matériau synthétique de haute qualité
- En partie avec des crochets et des porte-outils intégrés
- Différentes versions, selon le modèle d'échelle



### Revêtement de marche clip-step R 13

Effet antidérapant certifié pour échelles à marches

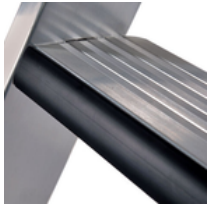
- Satisfait aux exigences de la classe antidérapante la plus élevée possible R 13 grâce à l'ajout de corindon
- Renforce la sécurité au travail, notamment dans les environnements humides et huileux
- Apposition jusqu'à la hauteur maximale de marche en guise de contrôle visuel
- Équipement ultérieur possible, disponible en tant que pièce de rechange et en longueurs individuelles, y compris en jaune (RAL 1021)



### Rembourrage de marches relax step®

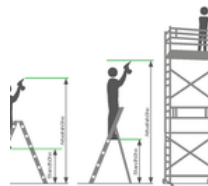
Confort amélioré lors de longues périodes de travail sur l'échelle

- Inséré dans le rebord de la marche
- Rembourrage situé sur le bord avant des marches de l'échelle
- Permet un appui confortable sur la marche suivante de l'échelle



### Remarques : hauteurs de travail

- En matière de hauteur maximale de travail sur une échelle, les réglementations nationales (telles que les règles TRBS 2121 partie 2 en Allemagne) sont à observer.
- Nous avons créé une nouvelle page dédiée aux règles [TRBS 2121 partie 2](#) pour en récapituler les principales informations
- Et pour savoir comment déterminer une [hauteur de travail](#), consultez nos [trucs et astuces](#)



## Certifications d'entreprise

---

sur les critères de durabilité



Management System  
ISO 9001:2015  
ISO 14001:2015  
[www.tuv.com](http://www.tuv.com)  
ID 9108612548



**Nachhaltigkeit**  
**EcoVadis**  
sustainable supply management  
CSR-Rating in Silber 2022

